



MICROSOFT DYNAMICS 365 **BUSINESS CENTRAL**

Guía de funciones



Bienvenido a Dynamics 365 Business Central

¿Tu empresa en crecimiento tiene dificultades para gestionar las finanzas, la cadena de suministro, el servicio o las operaciones?

La forma en que trabajamos ha evolucionado rápidamente durante la última década, con nuevos modelos de negocio, avances en la tecnología de inteligencia artificial y cambios en los entornos laborales. Ahora es el momento de migrar a la nube e implementar las soluciones adecuadas para ayudar a tu equipo a ofrecer más valor a los clientes, sin importar desde dónde estén trabajando.

Esta guía de capacidades ofrece una visión general de las principales funcionalidades de Microsoft Dynamics 365 Business Central. Te ayudará a evaluar las necesidades específicas de tu empresa e identificar los siguientes pasos para seleccionar una solución integral de gestión empresarial. Business Central proporciona las capacidades colaborativas que necesitas para conectar a tus equipos mediante una única solución, de modo que toda la organización esté preparada para adaptarse más rápido, trabajar de forma más inteligente y lograr un mejor desempeño.

Descripción general del producto Business Central

Business Central es una solución de gestión empresarial para organizaciones pequeñas y medianas que automatiza y optimiza los procesos de negocio, ayudándote a administrar tu empresa de manera integral.

Altamente adaptable y con una amplia gama de funcionalidades, Business Central permite gestionar áreas como finanzas, ventas, servicios, gestión de proyectos, distribución, manufactura y mucho más. Puedes añadir fácilmente funcionalidades relevantes para tu región de operación y personalizarlas para respaldar incluso a industrias altamente especializadas.

Business Central se caracteriza por su rápida implementación, facilidad de configuración y liderazgo en innovación en diseño de producto, desarrollo, implementación y usabilidad.

Una solución basada en la nube

Business Central es una solución ERP (Enterprise Resource Planning) todo en uno, basada en la nube, diseñada para optimizar las operaciones de tu empresa. Las tecnologías en la nube ofrecen una ventaja clave para abordar las principales prioridades del negocio y permiten a las organizaciones:

- Adaptarse a nuevas tecnologías.
- Mejorar la seguridad, la privacidad y la confiabilidad.
- Habilitar la escalabilidad, flexibilidad y una incorporación de usuarios más sencilla.
- Liberar recursos de TI para enfocarse en trabajo de alto valor.
- Aprovechar funcionalidades de inteligencia artificial listas para usar.

- Acelerar la obtención de insights del negocio.
- Mantenerse actualizadas y en cumplimiento normativo.

Microsoft Cloud lleva estos beneficios un paso más allá, permitiéndote ejecutar toda tu infraestructura digital en la nube. Dynamics 365 se integra con Microsoft 365, brindando una integración sin precedentes entre sistemas y procesos para mejorar la productividad y la colaboración en una sola solución.



Incorporación (Onboarding)

La configuración de Business Central puede ser realizada tanto por los clientes como por partners de Microsoft. Aunque se recomienda trabajar con un partner que conozca la industria de tu negocio, también es posible configurar Business Central de manera independiente.

Puedes apoyarte en la amplia variedad de recursos educativos disponibles en Microsoft Learn, así como en la guía integrada del producto mediante asistentes y consejos interactivos, que te permiten aprender a tu propio ritmo.

Los partners de Microsoft pueden ofrecer paquetes preconfigurados que soportan industrias o dominios de negocio específicos, de modo que solo sea necesario ajustar las configuraciones propias del negocio. Al incorporar nuevos usuarios a la organización, se puede configurar un banner de bienvenida con una lista de verificación para el primer día, facilitando un inicio exitoso con Business Central. Además, el chat con Copilot apoya los escenarios de incorporación al acercar contenido educativo al usuario con solo unos clics.

Conectado con Microsoft 365

Potencia la colaboración, productividad e impacto de las personas con el uso de aplicaciones colaborativas. Cuando Business Central y Microsoft 365 trabajan juntos, las pequeñas y medianas empresas pueden aumentar la productividad y redefinir la forma en que se realiza el trabajo.

Al entregar datos directamente en aplicaciones familiares como Outlook, Excel y Teams, los empleados acceden a la información que necesitan sin tener que cambiar entre aplicaciones. Con OneDrive para empresas, los usuarios pueden coeditar fácilmente documentos empresariales.



Microsoft Teams

Conecta Microsoft Teams con Business Central para compartir e interactuar eficientemente con datos en tiempo real, convirtiendo a Teams en un centro centralizado para las operaciones diarias. Desde Business Central, puedes compartir datos rápidamente para iniciar conversaciones en Teams.

Con la aplicación de Business Central instalada en Teams, los usuarios pueden mantenerse dentro de su flujo de trabajo visualizando y editando datos empresariales directamente desde los chats grupales o canales. Es posible consultar proveedores y clientes para revisar su historial sin cambiar de aplicación y compartir información con los compañeros para tomar decisiones más rápidas. Además, cada departamento puede acceder de forma autónoma a los datos críticos que necesita para tener éxito, incluso para colaboradores que no cuentan con una licencia de Business Central.

Microsoft Outlook

En el núcleo de la mayoría de las empresas se encuentra el compromiso constante de ofrecer productos y servicios excepcionales a los clientes.

Cuando Business Central y Outlook trabajan juntos, los empleados reciben valiosos insights del negocio directamente en su bandeja de entrada, lo que les permite ahorrar tiempo y mantenerse enfocados en brindar experiencias extraordinarias.

Utiliza plantillas para enviar rápidamente recordatorios de pago, confirmaciones de pedidos y otros correos electrónicos directamente desde Business Central, conectados a tu buzón compartido. Además, puedes vincular datos en tiempo real de Business Central con Outlook.

Ahorra tiempo al tener visibilidad de la información de clientes y proveedores, como ventas, detalles de compras y más, sin salir de tu bandeja de entrada. Configura clientes o proveedores, crea cotizaciones, envía facturas y realiza más acciones directamente desde Outlook, para que puedas concentrarte en la tarea que tienes entre manos.

Microsoft Excel

Para los equipos de finanzas y operaciones, Excel es una herramienta fundamental que desempeña un papel clave en sus tareas diarias. Permitir que estos equipos maximicen su productividad dentro de su aplicación preferida puede generar importantes incrementos de eficiencia.





Exporta cualquier dato de Business Central a una hoja de Excel para capturar instantáneas de información o compartirla para revisión. Ahorra tiempo al actualizar registros de forma masiva en Excel y cargar los registros actualizados nuevamente en Business Central con solo unos clics. Obtén insights operativos oportunos desde Business Central en forma de informes de Excel y adáptate rápidamente personalizando los diseños de los reportes como hojas de cálculo de Excel. Analiza fácilmente transacciones y datos del negocio mediante tablas dinámicas, gráficos y cálculos para obtener respuestas de manera ágil.

Optimiza actividades colaborativas como la elaboración de presupuestos y la planificación mediante la coautoría multiusuario. Crea, edita y accede a documentos de Excel como equipo y, posteriormente, publica los resultados finales de nuevo en Business Central.

Conectado con Power Platform

La integración de Business Central con Microsoft Power Platform ofrece una solución que mejora la productividad y eficiencia del negocio. Proporciona un conjunto de herramientas que permiten analizar datos, crear soluciones, automatizar procesos y desarrollar agentes virtuales.

Utiliza Power Automate para configurar y ejecutar flujos de trabajo que conectan tareas de procesos de negocio realizadas por diferentes usuarios.

Obtén información clave de los datos de Business Central con Power BI y crea visualizaciones e informes personalizados. Usa Power Apps para crear la aplicación ideal para tu dominio de negocio, utilizando datos y procesos de Business Central y maximizando la productividad.

Con Copilot Studio, puedes crear experiencias conversacionales que se conectan con el conocimiento y los datos de Business Central y que pueden operar de forma independiente. Con Power Pages, puedes desarrollar sitios web empresariales de bajo código que entreguen información y servicios clave a tus clientes.

Lleva tu negocio a donde vayas

Accede a tus datos de Business Central desde tu dispositivo móvil. Navega por la información de tu empresa y utiliza funcionalidades como enviar a Excel o Microsoft 365, visualizar gráficos y KPIs actualizados, enviar cotizaciones y facturas por correo electrónico, y tomar y adjuntar fotografías con la cámara.

La aplicación móvil de Business Central está disponible para su descarga en la Apple App Store y Google Play Store, lo que te permite mantenerte conectado y gestionar tu negocio de forma eficiente, estés donde estés.

Copilot e inteligencia artificial

Aumenta la productividad, impulsa la creatividad y elimina tareas repetitivas con Copilot, tu asistente impulsado por inteligencia artificial.

Microsoft Copilot es el primer asistente con IA del mundo diseñado para abarcar todas las áreas del negocio. Con Copilot en Business Central, las pequeñas y medianas organizaciones potencian a sus empleados mediante herramientas de IA intuitivas que ahorran tiempo y hacen que Business Central sea más fácil de aprender y utilizar. Copilot no requiere configuraciones complejas ni entrenamientos extensivos en IA para comenzar a usarlo.

Seguridad y privacidad con Copilot

Copilot es una parte integral de Business Central. Al habilitar el uso de Copilot dentro de Business Central bajo tu propio gobierno, se reduce el riesgo de que los empleados transfieran datos empresariales a aplicaciones de IA externas fuera de tu control.

Copilot está construido sobre Microsoft Cloud y diseñado para uso empresarial, con los controles de seguridad, privacidad y cumplimiento normativo que esperan nuestros clientes. Puede ser utilizado por cualquier usuario de Business Central al que se le conceda acceso.

Copilot respeta los permisos y políticas de datos existentes, y sus respuestas se basan únicamente en la información a la que tú tienes acceso.

Tus datos empresariales, los prompts (entradas) y las respuestas de Copilot (salidas o resultados):

- No son visualizados por Microsoft.
- No están disponibles para otros clientes.
- No se utilizan para entrenar ni mejorar los modelos de IA de Microsoft ni de terceros (como modelos de OpenAI).
- No se almacenan fuera del perímetro de cumplimiento normativo de tu organización.





IA responsable

Copilot en Business Central cumple con los principios de inteligencia artificial responsable de Microsoft, que incluyen equidad, confiabilidad, seguridad, privacidad, protección, inclusión, transparencia y responsabilidad. Al estar integrado con Dynamics 365 y Power Platform, Copilot hereda sus medidas de seguridad, privacidad y cumplimiento normativo, como la autenticación multifactor y los límites de cumplimiento.

Puedes controlar el acceso mediante permisos, y los mecanismos de autenticación garantizan la segregación de datos entre inquilinos (tenants). Copilot utiliza tecnología segura para gestionar datos a los que solo tú puedes acceder.

Las respuestas de Copilot se mejoran continuamente para garantizar su precisión, y siempre puedes revisar y editar el contenido generado por IA. Nuestros equipos abordan de forma proactiva la desinformación, el bloqueo de contenido, la seguridad de los datos y el contenido dañino, siguiendo los principios de IA responsable. Además, siempre puedes revisar las fuentes de información que Copilot cita.

Capacidades de Copilot en Business Central

Copilot incluye un conjunto de capacidades en constante expansión que ayudan a los usuarios en diferentes roles y tareas. Presta atención al ícono de Copilot en esta guía para identificar en qué puede asistirte Copilot dentro de Business Central.

Chat con Copilot

Recupera tiempo para el trabajo importante solicitando a Copilot en Business Central que encuentre datos del negocio o explique conceptos, todo mediante lenguaje natural. Utiliza el chat para buscar y abrir información sobre entidades o registros relacionados con procesos empresariales, como clientes, proveedores, pedidos de venta, artículos y más.

Obtén explicaciones o guías paso a paso sobre diversas tareas y comprende el propósito y el uso habitual de campos individuales.

Autocompletar campos con Copilot

Ahorra tiempo y reduce errores durante la captura de datos con Copilot. Copilot ahora sugiere valores adecuados para los campos, lo que te permite simplemente aceptarlos en lugar de escribirlos manualmente.

El autocompletado está disponible en páginas de documentos como clientes, pedidos de venta, artículos o incluso en tus propias páginas personalizadas. Copilot te propone el valor, brindándote la oportunidad de revisarlo antes de confirmarlo.

Resumir con Copilot

Ya sea que estés revisando los detalles de un cliente, un pedido grande o cualquier otro registro, es posible que dediques una cantidad considerable de tiempo a comprender el estado actual de tus datos y los campos relevantes.

Copilot resume un registro en unas pocas frases breves, reduciendo significativamente el esfuerzo necesario para obtener insights sobre tus datos y planificar el siguiente paso. Interactúa con el resumen para navegar, explorar y actuar rápidamente sobre tu información.

Copilot e IA: Agentes

Agentes

Ahora puedes utilizar inteligencia artificial para orquestar y automatizar procesos de negocio mediante agentes de IA. Los agentes trabajan de forma autónoma para ejecutar tareas, responder a distintos eventos y entradas, razonar sobre el estado de los datos y corregir errores en función de la interacción del usuario y del contexto de la experiencia de Business Central.

Además de los agentes integrados disponibles, también puedes crear tus propios agentes personalizados utilizando Microsoft Copilot Studio.

Agente de pedidos de venta

Utiliza el Agente de Pedidos de Venta, que opera de forma independiente bajo tu supervisión, para impulsar la eficiencia y generar ahorros de costos. El Agente de Pedidos de Venta ayuda a los usuarios de Business Central a automatizar la captura de pedidos de venta.





El agente utiliza inteligencia artificial para analizar las solicitudes de los clientes recibidas por correo electrónico, localizar al cliente en Business Central y entablar conversaciones por correo electrónico de múltiples intercambios para aclarar las solicitudes cuando faltan detalles importantes o existen varias opciones disponibles. También verifica e informa al cliente sobre la disponibilidad actual y proyectada de los artículos solicitados y realiza el seguimiento con una cotización o un pedido de venta.

El documento se genera en formato PDF e incluye los artículos solicitados, cantidades, unidades de medida, precios, impuestos, fechas de entrega solicitadas, referencias de documentos externos proporcionadas y otros detalles importantes.

Cuando activas el agente, este queda listo para ejecutar de forma autónoma el proceso de captura de pedidos de venta. Un procesador interno de correos electrónicos en Business Central inicia el agente. Tú configuras el procesador para supervisar el buzón de correo de la empresa que el agente utiliza en su configuración.

Puedes revisar todas las acciones que realiza el Agente de Pedidos de Venta, incluyendo la navegación por las páginas de Business Central, la creación y modificación de registros y la ejecución de acciones, desde el panel de Copilot.

Analítica, inteligencia de negocio e informes

Apoya tus procesos con insights potentes que te permitan integrar los datos en tu estrategia empresarial.

Empodera a cada rol dentro de tu organización con la información necesaria para tomar decisiones basadas en datos. Utiliza informes financieros y KPIs con el equipo directivo, crea reportes de visión general para la gerencia media e informes operativos para el personal. Agrupa y analiza datos dinámicamente desde cualquier lista para realizar análisis ad hoc directamente en la aplicación.

Exporta y analiza tus datos en Excel si es tu herramienta preferida. Cada área de la aplicación incluye analítica integrada lista para usar. Conoce más sobre tus opciones en aka.ms/BCAnalytics.

Analiza KPIs con Power BI

Utiliza más de 110 informes integrados de Power BI y más de 400 KPIs para dar seguimiento a cualquier área de tu negocio. Accede a los informes directamente desde la aplicación, un navegador o tu teléfono móvil. Configura cuadros de mando personales o de equipo y define los umbrales y objetivos de KPIs que son relevantes para tu organización.

Asigna responsables de los KPIs, colabora con tus colegas para cumplir los objetivos y recibe alertas en Microsoft Teams cuando un KPI supere umbrales críticos.

Configura tus informes financieros

Utiliza la funcionalidad de informes financieros de autoservicio y sin código para obtener insights sobre los datos financieros de tu plan de cuentas. Crea tus propios informes financieros para analizar cifras de las cuentas del libro mayor (G/L) y comparar los movimientos contables con los registros presupuestarios.

Como alternativa, utiliza las plantillas integradas para tus estados financieros. Visualiza los informes en pantalla o expórtalos a PDF o Excel. Incluso puedes diseñar el formato en Excel y cargarlo nuevamente en Business Central.

Además, la funcionalidad de informes financieros permite utilizar valores de cuentas estadísticas y registros de sostenibilidad para preparar informes ESG comunes.

Análisis de datos integrado

Analiza datos directamente desde cualquier lista, sin necesidad de ejecutar un informe ni abrir otra aplicación como Excel. La funcionalidad de Análisis de Datos ofrece una forma interactiva y versátil de agrupar, pivotar, filtrar, resumir y examinar la información.

En lugar de ejecutar informes, simplemente agrega múltiples pestañas de análisis que representen diferentes tareas o vistas de los datos, como Mis clientes o Estadísticas de ventas. Si necesitas datos de tablas relacionadas, solo debes añadirlos a tu análisis. Comparte tus pestañas de análisis con un colega o exporta los datos a Excel.

Analítica e informes por área de negocio

Selecciona el área de negocio que prefieras: finanzas, manufactura, ventas, gestión de proyectos, inventarios, compras, facturación por suscripción y sostenibilidad.





Asistente de análisis con Copilot

Obtén insights más rápidamente con la ayuda de tu asistente impulsado por inteligencia artificial. Copilot facilita que cualquier usuario pueda calcular, resumir y analizar datos en cualquier lista de registros, incluyendo información de tablas relacionadas.

Simplemente describe tu escenario de análisis con tus propias palabras y Copilot configurará una nueva pestaña de análisis para ti.

Informes prediseñados para la mayoría de los escenarios

Business Central incluye más de 400 informes integrados listos para usar. Puedes obtener los resultados en formato PDF o Excel e integrarlos con OneDrive para empresas y/o Excel Online.

En los informes con diseños en Excel, incluso puedes modificar el formato directamente en Excel, cargarlo nuevamente en Business Central y utilizar ese diseño personalizado al ejecutar el informe.

Finanzas

Acelera el cierre financiero, mejora la previsión y obtén métricas de desempeño en tiempo real, garantizando al mismo tiempo el cumplimiento normativo y la seguridad en todas las subsidiarias.

Business Central ofrece capacidades integrales de gestión financiera diseñadas para organizaciones pequeñas y medianas. Optimiza tus procesos financieros y gestiona tus finanzas de principio a fin: supervisa tu presupuesto, acelera los cierres de fin de mes y fin de año, utiliza dimensiones ilimitadas, controla los activos fijos y mucho más.

Mantén la salud financiera de tu empresa y toma decisiones informadas con las sólidas herramientas financieras de Business Central.

Libro mayor

Configura empresas y utiliza el Plan de Cuentas como un directorio integral de cuentas financieras para registrar las transacciones financieras en el libro mayor de tu organización. Revisa o audita uno o varios asientos del libro mayor de acuerdo con la política de revisión definida.

Utiliza funcionalidades para IVA e impuestos sobre ventas, diarios generales, diarios recurrentes, distribuciones de compras y ventas, asientos estadísticos y contabilización en segundo plano de diarios. La contabilización y los informes pueden realizarse en una moneda de reporte adicional.

Business Central también admite la exportación de diversos formatos de auditoría (como SAF-T, SIE, FEC, entre otros) como parte del control continuo de transacciones. El cumplimiento de estándares específicos facilita los controles de auditoría y garantiza el cumplimiento por parte de los usuarios, manteniendo al mismo tiempo un alto rendimiento durante el proceso de exportación.

Cuentas por pagar (AP) / Cuentas por cobrar (AR)

Gestiona las obligaciones financieras de corto plazo de tu empresa con Cuentas por Pagar (AP) mediante funcionalidades como gestión de facturas, procesamiento de pagos incluyendo sugerencias de pagos a proveedores, administración de proveedores, flujos de aprobación e informes.

Administra los ingresos adeudados a tu empresa con Cuentas por Cobrar (AR) a través de la creación de facturas, seguimiento de pagos, gestión de clientes, gestión de cobranzas e informes.

Estos procesos optimizan las operaciones financieras y mejoran la visibilidad sobre la salud financiera de tu empresa. Gestiona eficazmente tus cuentas por cobrar con la extensión Predicción de Pagos Tardíos y ajusta los términos o métodos de pago según sea necesario.

Gestión de IVA e impuestos

Si tu país o región requiere calcular y declarar el impuesto al valor agregado (IVA) en las transacciones de ventas y compras, puedes configurar Business Central para realizar el cálculo del IVA.

En los países donde el IVA no se utiliza, Business Central admite impuestos sobre las ventas o GST. Por ejemplo, con el impuesto sobre las ventas puedes gestionar áreas fiscales y jurisdicciones tributarias, así como Use Tax (EE. UU.) y Purchase Tax (Canadá). Muchas particularidades locales relacionadas con impuestos están cubiertas a través de las distintas localizaciones específicas por país.

Cálculo de impuestos especiales

Los impuestos especiales se aplican a bienes y servicios específicos. Esta funcionalidad automatiza el proceso complejo de cálculo de los importes de impuestos especiales. Calcula impuestos especiales y cumple con normativas fiscales específicas para distintos productos y regiones, reduciendo el riesgo de errores.

La funcionalidad proporciona un marco de cálculo que admite diferentes modelos para el cálculo de impuestos finales y puede adaptarse a diversos requisitos, no solo a impuestos especiales.

Dimensiones

Utiliza dimensiones ilimitadas en las transacciones de todos los libros contables para aspectos clave de tu negocio, como departamentos, proyectos, canales de venta y áreas geográficas. Configura reglas sobre cómo combinar dimensiones y valores de dimensiones.





Controla el uso de las dimensiones y aumenta la confiabilidad de los resultados basados en ellas. Asigna valores de dimensiones predeterminados a datos maestros como cuentas contables, clientes, proveedores, activos fijos, recursos y artículos. Define reglas para priorizar el uso de estos valores predeterminados.

Utiliza los datos de dimensiones en informes para filtrado, en Informes Financieros para analizar el libro mayor y en los datos enviados a Power BI.

Diferimientos

Configura plantillas de diferimiento que automatizan el proceso de diferir ingresos y gastos según un calendario. Reconoce ingresos y gastos en períodos distintos al período en el que se contabiliza la transacción.

Presupuestos

Da seguimiento al progreso del negocio utilizando presupuestos en el libro mayor. Usa los presupuestos en informes financieros, en análisis definidos por el usuario dentro de los estados de cuentas o en los datos enviados a Power BI para su análisis y compartición.

Importa información presupuestaria desde y hacia Microsoft Excel para aprovechar capacidades avanzadas de cálculo durante la elaboración de presupuestos.

Contabilidad de costos

Obtén una visión clara de los costos mediante la visibilidad de los costos reales y presupuestados de operaciones, departamentos, productos y proyectos. Combina datos base de las transacciones del libro mayor con dimensiones y costos futuros conocidos, y define una jerarquía de centros de costo y objetos de costo.

Distribuye costos mediante procesos de asignación con diferentes claves y métodos de distribución. Analiza datos reales y presupuestos del libro mayor en escenarios definidos por el usuario. Explora estos escenarios para obtener insights del negocio que no se reflejan de forma inmediata en el plan de cuentas.

Cuentas de asignación

Puedes utilizar cuentas de asignación para distribuir importes en documentos de ventas y compras, así como en líneas de diarios generales, hacia diferentes cuentas del libro mayor. Los importes pueden asignarse mediante distribuciones fijas o variables.

Múltiples monedas

Realiza operaciones con clientes y proveedores en múltiples monedas. Utiliza múltiples divisas en documentos de ventas y compras, transacciones bancarias, transacciones del libro mayor y pagos de cuentas por pagar y por cobrar.

Almacena los detalles de moneda para las transacciones de cuentas por cobrar, mientras que las cuentas por pagar se registran tanto en moneda local como extranjera. Ajusta los valores de moneda local y extranjera para ganancias y pérdidas no realizadas, con el fin de mantener la exactitud de los informes de antigüedad de saldos de cuentas por cobrar y por pagar.

Utiliza la funcionalidad de borrador de compra para revisar y ajustar las facturas electrónicas entrantes, especialmente aquellas que no cuentan con referencias de artículos o mapeos al libro mayor, antes de finalizarlas, garantizando así una contabilización y registro contable precisos. Esta funcionalidad puede utilizarse para documentos creados a partir de archivos PDF o facturas electrónicas Peppol.

Finanzas: Documentos electrónicos

Documentos electrónicos (facturación electrónica)

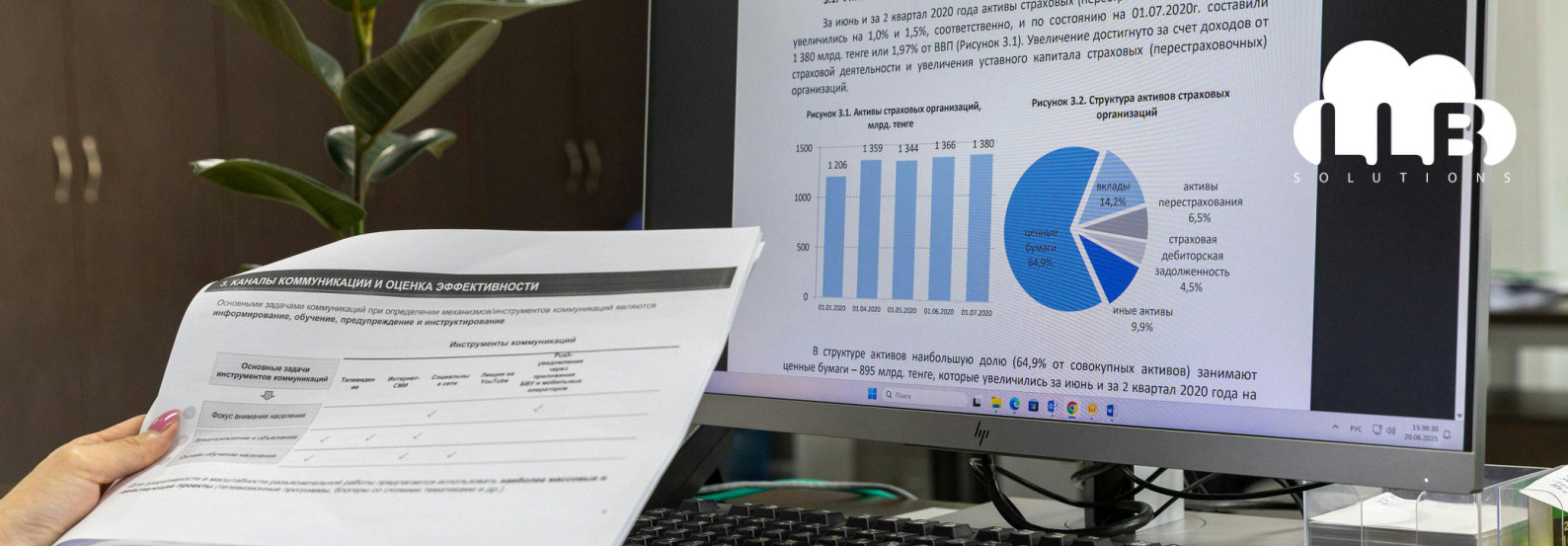
Los documentos electrónicos (e-documents) son la base de las transacciones empresariales modernas. Incluyen documentos clave como facturas y comprobantes, tanto en la emisión como en la recepción. Además, incorporan capacidades de mensajería relacionadas con el estado de los documentos entre puntos de acceso. Existen múltiples localizaciones disponibles.

Especifica la forma preferida de envío de documentos al momento de contabilizarlos. Envía documentos electrónicos a través de un servicio y por correo electrónico de manera simultánea. Configura Business Central para crear documentos electrónicos mediante un proceso completamente automatizado de un solo paso, o mediante un proceso de dos pasos que requiera aprobación.

También tienes la opción de incrustar automáticamente un archivo PDF legible por humanos dentro del archivo XML, el cual puede extraerse automáticamente durante el proceso de compra. Adicionalmente, es posible incrustar datos XML en documentos con formato PDF/A.

Utiliza documentos electrónicos en documentos de ventas y compras, como pedidos de venta y compra y facturas. Previsualiza los detalles de los documentos electrónicos entrantes, como facturas y notas de crédito, antes de procesarlos.





Uso de la aplicación de Documentos Electrónicos

Gestiona los documentos electrónicos de forma más eficiente con la aplicación E-Document Core y utiliza uno de los múltiples conectores integrados disponibles.

Utiliza la aplicación de documentos electrónicos en países o regiones donde las empresas requieren un manejo especializado de facturación electrónica para cumplir con las normativas locales, y también como un marco de trabajo para EDI. Microsoft utiliza Peppol BIS3 como formato predeterminado, pero también admite formatos de archivo locales en todas las localizaciones de Microsoft.

Envíos electrónicos (E-Shipment) y transferencias electrónicas (E-Transfer Shipments)

Más allá de las facturas y notas de crédito, el marco de documentos electrónicos también admite el envío de otros tipos de documentos, como envíos electrónicos y transferencias electrónicas de mercancía, lo que mejora el cumplimiento normativo en países donde estos formatos son obligatorios.

Integración de la aplicación de Documentos Electrónicos

La aplicación de Documentos Electrónicos expone casi todas sus funcionalidades a través de APIs, lo que permite a los usuarios compartir documentos electrónicos, tanto de ventas como de compras, con otras aplicaciones y servicios. Por ejemplo, permite la integración con Power Automate, ofreciendo una forma flexible, sin código y conforme a normativa para compartir documentos con las personas adecuadas fuera de los procesos estándar. Para compartir documentos electrónicos con otras aplicaciones, se utilizan las APIs de Power Automate.

Al integrar la aplicación de Documentos Electrónicos de Business Central con Power Automate, puedes conectarte con las herramientas de Power Platform y otros sistemas para ampliar la funcionalidad. Esta configuración permite enviar documentos electrónicos como archivos BLOB a través de distintos canales de comunicación, más allá de los conectores predeterminados o el correo electrónico.

La integración también permite automatizar la recepción de documentos electrónicos en el proceso de compras, transfiriéndolos a las tablas de documentos electrónicos para su posterior procesamiento en Business Central.



Esta funcionalidad también habilita el uso de capacidades de documentos electrónicos en Copilot Studio, donde los usuarios pueden crear fácilmente agentes personalizados para apoyar los procesos de Cuentas por Pagar (AP) y Cuentas por Cobrar (AR).

Mapeo de Documentos Electrónicos con Copilot

Mejora el mapeo y la conciliación de facturas de proveedores con órdenes de compra con la ayuda de Copilot. Reduce el tiempo dedicado a tareas que normalmente requieren búsquedas extensas, consultas y captura manual de datos.

Cuando las facturas de proveedores no coinciden exactamente con las órdenes de compra, Copilot puede identificar de manera inteligente las órdenes de compra correspondientes. Además, permite actualizar una orden de compra existente en Business Central con la información recibida en la factura electrónica e incluso crear líneas faltantes en la orden de compra.

Modelos de intercambio de Documentos Electrónicos compatibles

El marco de documentos electrónicos admite prácticamente todos los modelos de intercambio de documentos. Los usuarios pueden configurar fácilmente modelos de 2, 3, 4 o 5 esquinas.

En estos esquemas, los documentos pueden transferirse directamente a los destinatarios por ejemplo, por correo electrónico o a través de conectores integrados diseñados para un intercambio fluido de documentos.

El marco de documentos electrónicos también admite el modelo de validación previa (clearance model), que garantiza que la autoridad fiscal o un certificador autorizado apruebe previamente cada factura antes de que se comparta con el cliente. En varios países, este modelo es fundamental para cumplir con los requisitos regulatorios.

Finanzas: Capacidades multi-sede

Consolidación

Consolida empresas entre distintos entornos o dentro del mismo inquilino (tenant) de Business Central y extrae los datos directamente a la empresa de consolidación. También puedes utilizar archivos XML para importar datos desde otras bases de datos o aplicaciones de gestión empresarial de terceros. Utiliza múltiples monedas, dimensiones y presupuestos para los procesos de consolidación.

Contabilizaciones intercompañía

Gestiona la contabilidad de más de una empresa dentro de un mismo proceso de registro, que puede incluir uno o varios entornos o tenants de Business Central.



Envía documentos de ventas y compras a empresas asociadas y registra transacciones de diarios mediante un mapeo con planes de cuentas y dimensiones compartidas. Controla el flujo de documentos mediante la funcionalidad de Bandeja de entrada/Bandeja de salida, que automatiza el envío y la recepción. Utiliza documentos de ventas y compras en múltiples monedas para conciliar los saldos intercompañía.

Gestión de datos maestros

Sincroniza datos cuando dos o más empresas utilizan los mismos datos maestros, por ejemplo, al configurar nuevas empresas subsidiarias. Reduce la captura manual de información para cada empresa.

Los datos maestros incluyen configuraciones e información no transaccional sobre las entidades del negocio, como clientes, proveedores, artículos y empleados. Estos datos proporcionan el contexto para las transacciones comerciales.

Utiliza la sincronización unidireccional para extraer datos desde la empresa origen hacia las empresas subsidiarias dentro del mismo entorno de Business Central. Las entradas de la cola de trabajos (Job Queue) actualizan los registros vinculados en las subsidiarias cuando se realizan cambios en los datos de la empresa origen.

Centro de empresas (Company Hub)

Para los usuarios que trabajan con múltiples empresas en Business Central, el Centro de empresas funciona como una página de inicio que ofrece una visión financiera consolidada entre empresas y entornos. Proporciona herramientas para gestionar el trabajo en los distintos entornos, empresas y regiones. Además, permite ver un resumen de las tareas asignadas para cada empresa.

Finanzas: Activos fijos

Activos fijos

Realiza el seguimiento de activos fijos como edificios, maquinaria y equipos. Registra transacciones de activos fijos como adquisiciones, depreciación, depreciaciones extraordinarias, revalorizaciones y bajas. Asigna uno o más libros de depreciación para definir distintos métodos (hasta 8) y condiciones para el cálculo de la depreciación. Crea fácilmente activos fijos idénticos de forma masiva.

Utiliza los libros de depreciación para cumplir con requisitos de gestión, contabilidad interna y reportes legales. Registra los costos de mantenimiento, coberturas de seguros y asignaciones de costos de los activos.

Distribución de activos fijos

Utiliza claves de distribución para asignar porcentajes de las transacciones de activos fijos, como el costo de adquisición y la depreciación, a departamentos o proyectos.

Seguro de activos fijos

Configura pólizas de seguro para cubrir uno o varios activos fijos. Asigna un activo fijo a una póliza de seguro o varios activos fijos a una misma póliza. Utiliza informes dedicados y páginas de estadísticas para analizar las pólizas de seguro y determinar si los activos fijos están sobreasegurados o infraasegurados.

Mantenimiento de activos fijos

Registra los gastos de mantenimiento y servicio de los activos fijos. Obtén información detallada para analizar y tomar decisiones sobre la renovación o baja de los activos.

Revaluación de activos fijos

La revaluación de activos fijos puede incluir incrementos de valor, depreciaciones extraordinarias o ajustes generales de valor. Registra una línea de diario con una revalorización en el libro de depreciación cuando el valor de un activo fijo aumenta. El nuevo importe se registra como revalorización de acuerdo con la configuración contable del activo fijo.

Cuando el valor de un activo fijo disminuye, registra una línea de diario con un importe menor, una depreciación extraordinaria, en el libro de depreciación. El nuevo importe se registra como depreciación extraordinaria según la configuración contable del activo fijo. La indexación se utiliza para ajustar múltiples valores de activos fijos, por ejemplo, por cambios generales en los precios.

Dividir o combinar activos fijos

Puedes dividir un activo fijo en varios activos fijos, por ejemplo, cuando necesitas distribuir un activo entre varios departamentos. También puedes combinar varios activos fijos en un solo activo fijo, por ejemplo, cuando trasladas activos fijos distribuidos a un único departamento.



Finanzas: Gestión de tesorería

Gestión de cuentas bancarias

Crea, opera y administra múltiples cuentas bancarias para distintas necesidades del negocio y en diferentes monedas.

Previsión de flujo de efectivo

Anticipa cómo evolucionará la liquidez de tu empresa a lo largo del tiempo. Crea previsiones básicas de flujo de efectivo que pueden ampliarse y ajustarse según sea necesario. Utiliza un asistente de configuración para completar las tareas y aprovecha las actualizaciones automáticas diarias o semanales de los datos.

Incluye datos de cuentas por pagar, cuentas por cobrar, ventas pendientes, órdenes de compra, órdenes de venta, órdenes de proyectos y órdenes de servicio como fuentes para la previsión de flujo de efectivo. Utiliza las capacidades de Azure Machine Learning para generar predicciones de flujo de efectivo basadas en los datos de Business Central.

Pronostica los ingresos y egresos de efectivo esperados, así como los fondos líquidos disponibles. Prevé las primas de los activos fijos y determina fácilmente si están sobreasegurados o infraasegurados. Asocia activos a una o varias pólizas de seguro e indexa los montos asegurados.

Pagos electrónicos y débitos directos

Crea propuestas de pago basadas en documentos de proveedores y genera archivos de pago bancario en formato ISO20022/SEPA. También puedes usar aplicaciones de servicios bancarios de terceros para generar archivos de pago electrónico en el formato requerido por tu banco. Crea cobros por débito directo para archivos bancarios en formato ISO20022/SEPA.

Conexión con cuentas bancarias

Conéctate directamente a tus cuentas bancarias utilizando la aplicación Bank Feeds disponible (solo para Estados Unidos y Canadá) o una aplicación de terceros para conectividad bancaria a nivel mundial.





Proceso de pago sencillo para tus clientes

Ofrece a tus clientes un proceso de pago eficiente agregando enlaces a servicios de pago en línea en las facturas de Business Central (solo versión online). Utiliza la extensión PayPal para acceder a un servicio de pago global y confiable que ofrece múltiples formas de aceptar pagos, incluyendo tarjetas de crédito y cuentas PayPal.

Conciliación de transacciones bancarias de entrada y salida

Importa datos de transacciones bancarias desde archivos electrónicos enviados por tu banco en formato ISO20022/SEPA u otros tipos de archivo. Aplica automáticamente las transacciones a movimientos abiertos de clientes y proveedores y crea tus propias reglas de conciliación.

Revisa las aplicaciones propuestas y las coincidencias contables. Modifica el algoritmo de conciliación ajustando, eliminando o agregando reglas. Conciliar pagos bancarios desde el Diario de Conciliación de Pagos se realiza en un solo paso y desde un único lugar. Filtra la información del extracto bancario para ver únicamente las transacciones que requieren atención. Resume la información bancaria pendiente y profundiza en el detalle de cada transacción bancaria.

Envío de recordatorios por saldos pendientes

Utiliza recordatorios para notificar a los clientes sobre montos vencidos. También puedes usar recordatorios para calcular cargos financieros, como intereses o comisiones, e incluirlos en el aviso. Configura los términos de los recordatorios y asígnalos a los clientes. Elige la opción de automatización para reducir el tiempo dedicado a la cobranza y automatizar el proceso de creación, emisión y envío de recordatorios a tus clientes.

Conciliación de cuentas bancarias

La conciliación bancaria debe realizarse de forma periódica para todas las cuentas bancarias y garantizar que los registros de efectivo de la empresa sean correctos. Importa datos del extracto bancario desde archivos electrónicos enviados por tu banco en formato ISO20022/SEPA, otros tipos de archivo o mediante conectividad bancaria directa. Conciliar automáticamente los datos del extracto con los movimientos abiertos del libro mayor bancario y mantén un control completo de todos los estados bancarios.

Conciliación bancaria con Copilot

Utiliza Copilot como asistente en el proceso de conciliación bancaria. Esta funcionalidad ofrece dos tareas principales:

- Mejorar la conciliación automática de transacciones con movimientos contables. Copilot utiliza inteligencia artificial para analizar transacciones no conciliadas e identificar más coincidencias basadas en fechas, importes y descripciones.
- Sugerir cuentas del libro mayor (G/L). Para transacciones bancarias residuales que no pueden conciliarse con movimientos existentes, Copilot compara la descripción de la transacción con los nombres de las cuentas contables y sugiere la cuenta del libro mayor más adecuada para su registro.

Emisión de cheques

Imprime cheques como cheques electrónicos automatizados o escríbelos de forma manual, con opciones flexibles para anulación, reimpresión, uso de formularios con talones preimpresos y pruebas antes de la impresión. Consolida múltiples pagos a un proveedor en un solo cheque.

Finanzas: Facturación por suscripción

Facturación por suscripción

Factura los servicios acordados contractualmente de forma recurrente mediante la facturación por suscripción. Los modelos de facturación integrados y flexibles admiten múltiples escenarios de suscripción, incluyendo modelos de precios, gestión de precios, renovaciones, períodos y frecuencias de facturación.

Gestiona facturas recurrentes de servicios para minimizar errores, almacena toda la información en un solo lugar y mantén una visión clara de la gestión de contratos. Reduce el esfuerzo manual simplificando y automatizando procesos. Utiliza la aplicación de Power BI para analizar los datos de facturación por suscripción y obtener información completa y detallada sobre tu negocio.

Contratos

Utiliza contratos para agrupar compromisos contractuales y facturarlos juntos de manera recurrente. Un contrato en la facturación por suscripción es el equivalente técnico de uno o varios contratos reales que se facturan a un cliente.





Facturación recurrente

Crea una propuesta de facturación, a partir de la cual se generan los documentos contables como facturas y notas de crédito. Selecciona una plantilla de facturación con un código y descripción únicos, además de criterios de filtrado y valores predeterminados para el cálculo de fechas. Define los criterios de filtrado que determinan los compromisos de servicio a facturar y genera los documentos contables correspondientes.

Facturación basada en uso

La facturación basada en uso amplía las funcionalidades de la facturación recurrente dentro de la facturación por suscripción. Importa de forma sencilla los datos de uso desde distintos proveedores a Business Central, donde el sistema procesa la información y calcula los precios. Realiza una facturación diaria precisa, incluso cuando existen cambios en las cantidades o períodos parciales.

Gestión de la sostenibilidad

Supervisa y gestiona el impacto de tu organización en el medio ambiente.

Esta funcionalidad está diseñada para controlar y regular la huella ambiental de una organización mediante el seguimiento de diversas emisiones de gases de efecto invernadero (GEI), lo que permite obtener información precisa y relevante.

Admite el proceso básico de recopilación de datos de emisiones a través de diarios de sostenibilidad o documentos de compra, así como el recalcado de las emisiones a equivalentes de CO₂. Puedes ingresar los datos conocidos de forma manual o utilizar los métodos integrados para el cálculo de la huella de emisiones.

Obtén más información sobre la gestión de la sostenibilidad en Business Central en: aka.ms/BCESG.

Plan de cuentas de sostenibilidad

Utiliza el plan de cuentas de sostenibilidad como una lista estructurada fundamental para registrar todos los datos de emisiones. Sirve como un marco que categoriza y organiza las cuentas de sostenibilidad según sus atributos, como el alcance (scope) u otros agrupamientos.

Consulta informes que muestran los movimientos y saldos del libro mayor de sostenibilidad. Abre la ficha de la cuenta de sostenibilidad para agregar o modificar configuraciones. Configura la categoría y subcategoría de cada cuenta.

Configura una categoría para determinar qué gas debe ser monitoreado, junto con las fórmulas para el cálculo de sus emisiones. Adicionalmente, puedes usar una subcategoría como fuente de los factores de emisión utilizados en dichas fórmulas.

Visualiza saldos separados por cada emisión para una sola cuenta, así como saldos por grupos de cuentas o por alcance de emisiones. Agrega una o varias dimensiones a cada cuenta y define filtros de dimensiones.

Registro de movimientos de sostenibilidad con diarios de sostenibilidad

Registra manualmente las emisiones de gases de efecto invernadero (GEI) en el libro mayor de sostenibilidad utilizando diarios de sostenibilidad estándar o recurrentes.

Los diarios de sostenibilidad están diseñados para rastrear y registrar actividades relacionadas con la sostenibilidad, utilizando la misma experiencia de usuario que otros diarios en Business Central.

Puedes ingresar manualmente las emisiones en un diario o, alternativamente, utilizar fórmulas integradas para calcular con precisión las emisiones a partir de parámetros específicos conocidos o saldos del libro mayor (GL), junto con factores de emisión que corresponden a diferentes tipos de fuentes y cuentas.

Sugerir emisiones de gases en los diarios de sostenibilidad con Copilot

Mejora la precisión y la productividad en la recopilación de emisiones de gases y en el cálculo de factores de emisión con Copilot.

Para las emisiones de gases de efecto invernadero (GEI), Copilot puede estimar las emisiones totales a partir de descripciones y parámetros ingresados, y ajustar los factores de emisión para su uso futuro.

Para cada estimación, Copilot proporciona la fórmula utilizada para ese cálculo específico y los valores empleados. Copilot puede utilizar información pública disponible externamente, así como archivos con factores de emisión cargados en Business Central. Para algunos cálculos de huella de carbono, incluso puede utilizar una combinación de información pública y local.

Gestión de agua y residuos

Realiza el seguimiento del impacto ambiental de tu empresa en Business Central a través del control de agua y residuos, y prepárate para el cumplimiento de reportes regulatorios, especialmente en relación con la Directiva de Reporte de Sostenibilidad Corporativa (CSRD).





Utiliza las páginas de Diarios de Sostenibilidad y Diarios de Sostenibilidad Recurrentes para registrar datos de intensidad de agua y residuos. Realiza el seguimiento de estos valores utilizando el Tipo de Intensidad de Agua/Residuos y el Tipo de Agua.

Documentos de compra

Utiliza facturas y órdenes de compra para registrar y dar seguimiento a las emisiones de gases de efecto invernadero (GEI) en cualquier documento relacionado con compras, ahorrando tiempo, evitando la duplicación de información y proporcionando una mejor conexión entre la información financiera y ESG.

Tableros de sostenibilidad y objetivos

Gestiona métricas de sostenibilidad y haz seguimiento de su desempeño frente a objetivos clave del negocio.

Crea objetivos basados en valores actuales y metas futuras, y supervisa el progreso de las emisiones actuales comparándolas con períodos anteriores como línea base.

Crea tableros de sostenibilidad y asigna objetivos para toda la empresa, o bien para un país, región o instalación específica.

Equivalente de carbono (CO₂e)

El equivalente de carbono es una medida que expresa el impacto de diferentes gases de efecto invernadero en términos de la cantidad de CO₂ que tendría el mismo potencial de calentamiento global.

Configura fácilmente factores de equivalente de carbono para cada gas que desees rastrear en Business Central, proporcionando información adicional en el libro de sostenibilidad.

También puedes decidir ingresar todos los datos directamente como equivalentes de carbono para cada gas. Esta funcionalidad simplifica la captura de datos, reduce errores y hace que el seguimiento de emisiones sea más eficiente.

Gestión de créditos de carbono

Los créditos de carbono son permisos que permiten a su propietario emitir una determinada cantidad de dióxido de carbono (CO₂) u otros gases de efecto invernadero (GEI).

Configura artículos como créditos de carbono y adquiérelos como evidencia de tu compensación de carbono en el libro de sostenibilidad. Utiliza facturas de compra o diarios de sostenibilidad para registrar estos créditos.

Certificados de sostenibilidad

Utiliza los certificados de sostenibilidad como una herramienta para validar tus esfuerzos por reducir el impacto ambiental y responder a la creciente demanda de los consumidores por prácticas responsables.

Crea un estándar de certificados de sostenibilidad que proporcione criterios verificados por terceros, transparentes y medibles, alineados con marcos ESG internacionales, para promover prácticas empresariales responsables. Agrega certificados de sostenibilidad para proveedores y artículos.

Seguimiento de artículos críticos relacionados con emisiones de gases

Realiza un seguimiento y gestión eficientes de artículos con altas emisiones. Este control ayuda a cumplir con regulaciones ambientales y respalda tus esfuerzos de sostenibilidad.

Supervisa las transacciones de entrada y salida y su impacto contaminante, y toma decisiones informadas para reducir tu huella de carbono.

Seguimiento del consumo de energía

Esta funcionalidad mejora el cumplimiento, la transparencia y la eficiencia operativa en sostenibilidad.

Permite realizar el seguimiento de la energía consumida por fuentes energéticas específicas mediante Diarios de Sostenibilidad y Facturas de Compra.

Puedes recopilar datos de fuentes y consumo de energía en los registros del libro de sostenibilidad, lo que te permite reportar de forma integral y cumplir con la CSRD y otros estándares ESG.

Cálculo de la tarifa de carbono

Una tarifa interna de carbono es un cargo monetario que una empresa se aplica a sí misma por cada tonelada de emisiones de carbono que produce. Esta tarifa se utiliza para financiar los esfuerzos de reducción de emisiones de la empresa y para impulsar la toma de decisiones internas hacia prácticas más sostenibles.

Configura y registra tu tarifa interna de carbono según sea necesario. Puedes establecer diferentes tarifas de carbono por país, instalación, período o alcance.



Gestión de la cadena de suministro

Entrega productos a tiempo y adáptate a modelos de negocio cambiantes con visibilidad completa sobre compras, manufactura, inventario y almacenes.

Las capacidades de gestión de la cadena de suministro de Business Central están diseñadas para optimizar tus operaciones. Simplifica los procesos de abastecimiento, gestiona el inventario de manera eficiente y mejora la colaboración con proveedores.

Gracias a una previsión de demanda precisa y visibilidad en tiempo real, puedes garantizar entregas oportunas y mantener niveles óptimos de inventario. Automatiza y controla los flujos de trabajo con herramientas de gestión de almacenes y mejora la gestión logística y de transporte. Aprovecha insights impulsados por IA para tomar decisiones informadas, reducir costos y mejorar el desempeño general de la cadena de suministro.

Gestión de la cadena de suministro: Compras

Gestión de proveedores

Comienza creando un proveedor mediante plantillas predefinidas, capturando información esencial como datos de contacto o condiciones de pago.

Activa el flujo de aprobación para garantizar el cumplimiento.

Agrega una lista de artículos vendidos por el proveedor, incluyendo tiempos de entrega, precios y descuentos aplicables, para mejorar la eficiencia operativa.

Gestión de órdenes de compra

Una orden de compra es un elemento clave en el proceso de compras, ya que permite emitir y dar seguimiento a anticipos, monitorear fechas estimadas de recepción y procesar recepciones y facturación parcial o total.

Para escenarios más avanzados, utiliza cotizaciones y órdenes abiertas (blanket orders) como un paso adicional en el proceso de compras.

Emplea recepciones de almacén o ubicaciones de inventario (put-aways) para delegar las tareas de recepción al equipo de almacén.





Direcciones alternativas de pedido

Configura múltiples direcciones para gestionar pedidos de proveedores que cuentan con más de un sitio de envío.

Estas ubicaciones adicionales pueden ser seleccionadas por el agente de compras al crear una orden de compra o factura, brindando mayor flexibilidad operativa.

Descuentos en facturas de compra

Calcula descuentos en facturas de forma automática.

El descuento puede variar según el proveedor, con montos mínimos diferentes (incluso en distintas monedas) y tasas distintas, dependiendo del importe de la factura.

El descuento se calcula sobre cada línea de artículo y pasa a formar parte del importe neto de la factura.

Descuentos en líneas de compra

Gestiona múltiples descuentos negociados por artículo en compras, basados en parámetros como cantidad mínima, unidad de medida, moneda, variante del artículo y período de vigencia.

El mejor costo unitario, basado en el mayor descuento disponible, se calcula automáticamente para la línea de compra cuando los detalles del pedido cumplen con las condiciones definidas en la tabla de descuentos de líneas de compra.

Proveedores alternativos

Gestiona la compra del mismo artículo a diferentes proveedores.

Configura proveedores alternativos para los artículos, define tiempos de entrega típicos y registra acuerdos de precios y descuentos con cada proveedor.

Gestión de órdenes de devolución de compra

Crea una orden de devolución de compra para compensar a tu empresa por artículos incorrectos o dañados.

Los artículos pueden seleccionarse directamente desde la orden de devolución.

Puedes configurar envíos parciales de devolución o combinar varias devoluciones en una sola nota de crédito, así como vincular órdenes de devolución con órdenes de compra de reemplazo.

Facturación de compras

La factura de compra está diseñada para escenarios en los que necesitas registrar la recepción de mercancía o capturar gastos de forma eficiente.

Es una herramienta poderosa para procesar una sola factura que consolida múltiples pedidos y envíos de un proveedor.

Gestión de la cadena de suministro: Gestión de información de productos

Catálogo de artículos

Los artículos representan los bienes o servicios que comercializas y también pueden ser artículos no inventariables.

Utiliza plantillas de artículos para reutilizar configuraciones en distintos tipos de artículos al crear nuevos registros.

Agrega imágenes a tus artículos. Agrupa los artículos en una jerarquía y define categorías personalizadas que incluyan atributos específicos.

Atributos de artículos

Agrega datos personalizados como color, país de fabricación, talla o dimensiones del producto a los artículos aplicables, para complementar los campos globales integrados.

Define tipos de opciones de atributos, como listas y texto, así como valores enteros y decimales que pueden incluir unidades de medida.

Traduce los nombres de atributos y sus opciones a varios idiomas.

Bloquea atributos u opciones de atributos cuando ya no sean aplicables.

Variantes de artículos

Las variantes de artículos son una excelente forma de mantener tu lista de artículos bajo control, especialmente cuando tienes un gran número de artículos casi idénticos por ejemplo, cuando solo varían en color.

En lugar de configurar cada variante como un artículo independiente, puedes crear un solo artículo y definir los distintos colores como variantes.





Las variantes están disponibles en todas las áreas de Business Central, incluidas manufactura y planeación, habilitando escenarios en industrias donde, por ejemplo, el inventario se gestiona por revisión.

Unidades de medida

Puedes configurar unidades de medida generales.

La unidad de medida define cómo se almacena el artículo en inventario y sirve como base para la conversión a unidades alternativas, como palets, cajas o latas.

Referencias de artículos

Identifica los artículos en un pedido utilizando números de artículo distintos a los propios.

Almacena y accede fácilmente a información de referencias cruzadas de clientes, proveedores y fabricantes, así como números genéricos, códigos universales de producto (UPC) y números europeos de artículo (EAN).

Sustituciones de artículos

Vincula artículos que tengan características iguales o similares para sugerir alternativas cuando un artículo esté agotado en los pedidos.

Brinda un mejor servicio al cliente ofreciendo alternativas de menor costo o realizando upselling para incrementar los ingresos.

Sugerir sustituciones de artículos con Copilot

Ahorra tiempo permitiendo que Copilot sugiera sustituciones de artículos basándose en la descripción del artículo actual.

Reutiliza información de artículos similares que Copilot encuentre por ti y reduce el riesgo de crear registros duplicados en la lista de artículos.

Catálogo de proveedores

Ofrece a tus clientes artículos que no forman parte del inventario regular, pero que pueden pedirse a proveedores o fabricantes de manera puntual.

Registra estos artículos como artículos no inventariables, pero trátalos como artículos normales dentro de los procesos del sistema.

Sugerencias de texto de marketing con Copilot

Lleva tus productos al mercado más rápido con descripciones de artículos generadas por IA, basadas en los atributos que ya definiste en Business Central.

Copilot añade un toque creativo y sugiere textos de marketing atractivos alineados con tu marca, para que estés listo para vender en tu tienda en línea.

Gestión de la cadena de suministro: Control de inventarios

Gestión de inventarios

Configura artículos de inventario y especifica propiedades como unidad de medida, método de costeo, grupo de contabilización de inventario, costo unitario y precio.

Registra transacciones de artículos como ventas, compras y ajustes positivos o negativos desde los diarios de artículos.

Almacena los registros de cantidad y costo de las transacciones contabilizadas en el libro mayor de inventario y utilízalos como base para la valoración y otros cálculos de costos.

Configura artículos no inventariables y servicios de la misma manera que los artículos de inventario y utilízalos en transacciones de venta, compra o consumo, sin necesidad de llevar control de existencias ni costos.

Costeo de inventario

Configura cómo se calcula el costo unitario del artículo definiendo supuestos sobre el flujo físico de los artículos dentro de la empresa.

Elige un método de costeo que determine si se capitaliza un valor real o presupuestado y cómo se utiliza en el cálculo del costo.

Business Central ofrece cinco métodos de costeo: FIFO, LIFO, promedio, específico y estándar.

Conciliación de los costos de inventario con el libro mayor al contabilizar transacciones de inventario, utilizando las configuraciones de contabilización.

Contabiliza costos esperados tanto en el inventario como en el libro mayor. Cuando se registra una cantidad que solo ha sido recibida o enviada pero no facturada, se crea un movimiento de valor con el costo esperado. Revalúa el inventario según la base de valoración que refleje con mayor precisión su valor real, utilizando el diario de revalorización para actualizar la valoración del inventario.

Seguimiento de artículos

Administra y realiza el seguimiento de números de serie, lotes y/o paquetes.

Puedes agregar múltiples números de serie, lote o paquete a un solo documento o línea de diario.

Asocia fechas de vencimiento y garantías a un lote o número de serie específico. Evita el envío o uso de inventario vencido. Rastrea el origen o destino de un número de serie o lote específico para ejecutar campañas de retiro (recall).





Múltiples ubicaciones

Administra inventario en múltiples ubicaciones, como plantas de producción, centros de distribución, almacenes, showrooms, puntos de venta minorista y vehículos de servicio.

El inventario en cada ubicación puede tener dimensiones financieras o reglas de contabilización específicas.

Facilita a los CFO y líderes financieros el acceso a información de inventarios mediante reportes financieros.

Unidades de mantenimiento de stock (SKU)

Administra SKUs. Los artículos idénticos con el mismo número de artículo pueden almacenarse en distintas ubicaciones y gestionarse de forma independiente en cada una.

Configura costos, reabastecimiento, información de fabricación, entre otros, según la ubicación.

Transferencias entre ubicaciones

Realiza el seguimiento del inventario a medida que se traslada de una ubicación a otra.

Contabiliza el valor del inventario en tránsito y en las distintas ubicaciones.

Agentes de envío

Configura múltiples agentes de envío (transportistas externos o transporte propio) y relaciona sus servicios (expres, nocturno, estándar) con los tiempos de envío.

Asocia agentes de envío y servicios predeterminados a clientes específicos o define estos detalles directamente en pedidos de venta y órdenes de traslado para mejorar la precisión en la promesa de entrega.

Cargos de artículos

Administra los cargos de artículos, incluyendo costos adicionales como flete o seguro, incorporándolos al costo unitario o precio unitario de un artículo.

Asigna cargos a pedidos, facturas y notas crédito, tanto de ventas como de compras.

Los cargos pueden asignarse directamente a la factura de compra del artículo o registrarse en una factura de compra separada.

Utiliza la funcionalidad de cargos de artículos para incluir costos adicionales como flete o seguro en el costo o precio unitario.

Agrega cargos a pedidos, facturas y notas crédito de ventas y compras.

El costo puede asignarse directamente a los artículos en el mismo documento o a documentos ya recibidos o enviados, como recepciones de compra, envíos de traslado o envíos de venta.

Distribuye los costos de forma manual o automática, según el importe, peso o volumen de los artículos.

Presupuestos de artículos

Define presupuestos de ventas y compras a nivel de cliente, proveedor y artículo.

Prepara y registra un presupuesto de ventas que sirva como insumo para la toma de decisiones en áreas operativas como compras y logística.

Obtén información sobre la demanda esperada y utilízala en conversaciones comerciales con los clientes.

Finaliza los presupuestos y realiza el seguimiento del desempeño real de ventas, calculando las variaciones.

Exporta las cifras del presupuesto a Excel para realizar cálculos flexibles durante el proceso de presupuestación.

Hoja de trabajo de costos estándar

Brinda a los responsables financieros una forma confiable y eficiente de mantener costos de inventario precisos.

Trabaja con actualizaciones de costos estándar en Business Central de la misma forma que en una hoja de cálculo de Excel.

Prepara las actualizaciones de costos sin modificar los datos hasta que estés listo para aplicarlos.

Informes de análisis

Proporciona a los tomadores de decisión información detallada que respalde las decisiones diarias relacionadas con ventas, compras y gestión del portafolio de productos.

A partir de los movimientos de artículos, crea análisis personalizables que te permitan agregar y combinar objetos de análisis como clientes, artículos y proveedores, según tus necesidades.





Conteo cíclico

Para asegurar que las cantidades sean correctas, realiza el conteo físico del inventario.

Utiliza diarios para contabilizar las cantidades reales en el libro mayor, por ejemplo, al valorar el inventario al cierre de un período.

Para ajustar cantidades después de un conteo físico u otros fines, usa un diario de artículos para modificar los movimientos del libro de inventario sin registrar nuevas transacciones.

Las órdenes de inventario físico son útiles para conteos de gran volumen, ya que permiten distribuir el trabajo, analizar diferencias y solicitar recuentos cuando existan variaciones inesperadas. Para contar algunos artículos con mayor frecuencia por ejemplo, debido a su valor utiliza el conteo cíclico, asignando períodos de conteo específicos a los artículos.

Administra el conteo cíclico para verificar los datos del inventario y mantener o mejorar la precisión. Puedes configurar el conteo cíclico a nivel de artículo o SKU.

Gestión de la cadena de suministro: Planificación y disponibilidad

Planificación automática de suministro multinivel

Planifica los requerimientos de materiales en función de la demanda, con soporte para plan maestro de producción (MPS) y planificación de requerimientos de materiales (MRP). Genera sugerencias óptimas de reabastecimiento de inventario, como órdenes de ensamblaje, compra, producción y traslado, basadas en la demanda y disponibilidad actual y futura del artículo, así como en diversos parámetros de planificación como cantidades mínimas y máximas y cantidades de reorden. Utiliza períodos de tiempo (time buckets) para la planificación de los requerimientos de materiales.

Pronóstico de demanda

Define el pronóstico de demanda por artículos, variantes y ubicaciones.

Ingresa pronósticos de demanda (ventas) para productos y componentes de forma más conveniente (diaria, mensual o trimestral).

Crea órdenes de producción y compra que consideren el pronóstico de demanda, el inventario disponible y los requerimientos de planificación.

Pronóstico de ventas e inventario

Obtén información detallada sobre las ventas potenciales y una visión clara de los posibles quiebres de stock utilizando la extensión de Pronóstico de Ventas e Inventario. Aprovecha sus capacidades integradas de Azure AI para generar pronósticos confiables que facilitan la gestión del reabastecimiento.

Compromiso de pedidos

Ofrece fechas de entrega precisas a tus clientes mediante la funcionalidad de compromiso de pedidos.

Si el nivel de inventario actual no es suficiente para atender una solicitud del cliente, utiliza las recepciones planificadas para verificar si habrá disponibilidad en el futuro cercano (Disponible para prometer Available to Promise, ATP).

Si no hay artículos disponibles, la funcionalidad indica cuánto tiempo tomará reabastecer el inventario, considerando los tiempos de entrega de producción y compra, no solo del artículo solicitado, sino también de los componentes críticos (Capaz de prometer – Capable to Promise, CTP).





Reabastecimiento para demandas individuales

Para escenarios de planificación más simples, planifica cada demanda de forma individual, lo que brinda mayor control y flexibilidad.

Analiza la disponibilidad y crea órdenes de compra directamente desde una orden de venta o un proyecto. Alternativamente, utiliza la página de planificación de pedidos para obtener una visión general de todas las demandas o de tipos específicos, como ventas o consumo de producción.

Reservas

Reserva tanto inventario disponible como suministros entrantes, asegurando que los productos críticos se asignen donde más se necesitan.

La Hoja de trabajo de reservas ayuda a asignar el inventario disponible entre distintas demandas, como órdenes de venta o componentes de producción. Esta hoja utiliza diferentes políticas de asignación para optimizar la distribución del inventario.

Calendarios

Configura calendarios con días laborables y no laborables.

Asigna un calendario base a clientes, proveedores, ubicaciones, empresas, servicios de agentes de envío y a la configuración de gestión de servicios, y realiza ajustes cuando sea necesario.

Utiliza las entradas de calendario en los cálculos de fechas para órdenes de venta, compra, traslado, producción y servicio, así como en las hojas de requisición y planificación.

Gestión de la cadena de suministro: Gestión de almacenes

Niveles de gestión de almacenes

Configura los procesos de almacén según los requerimientos de cada ubicación. Decide si deseas utilizar ubicaciones flexibles (bins) o estanterías simples definidas en la ficha del artículo, y si el equipo de almacén debe trabajar con documentos separados o actualizar directamente las órdenes de venta y compra.

Define si la preparación (picking) y el envío se realizan en pasos separados o si pueden ejecutarse en un solo paso.

Gestiona tanto los flujos de entrada, como compras y devoluciones de ventas, como los flujos de salida, tales como ventas y transferencias salientes. También gestiona flujos internos, como el consumo para proyectos o producción. Estos flujos pueden configurarse de forma independiente.

Ubicaciones (Bins)

Organiza tu almacén asignando artículos a bins, la unidad más pequeña dentro de la estructura lógica del almacén.

Configura y mantiene los bins definiendo el diseño del almacén y las dimensiones de racks, columnas y estanterías. Agrupa los bins en zonas para gestionar cómo se dirige el flujo de trabajo de las actividades del almacén.

Define los bins mediante valores de capacidad, como cantidad, volumen total y peso, para controlar qué artículos y en qué cantidad pueden almacenarse en cada bin. Restringe el uso de bins a artículos específicos mediante el uso de códigos de clase de almacén.

En configuraciones básicas, asigna bins directamente en las líneas de documentos o diarios. Los bins predeterminados o fijos aceleran el procesamiento de documentos.

Para un flujo más avanzado, puedes automatizar y optimizar la forma en que los artículos se recogen en las hojas de trabajo de ubicación (put-away) y preparación (pick), clasificando los bins para que el sistema sugiera desde dónde tomar o en dónde ubicar los artículos según criterios de prioridad (ranking). Esto permite aprovechar de manera óptima el espacio del almacén y mejorar la eficiencia operativa.

Reposición de bins

Optimiza el almacenamiento en el almacén moviendo artículos entre bins. Por ejemplo, cuando es necesario trasladar periódicamente productos desde áreas de almacenamiento masivo hacia bins de picking, especialmente cuando los artículos se compran en grandes cantidades. Usa Calcular reposición de bins para obtener sugerencias sobre a dónde mover los artículos.

Gestión del volumen del almacén

Optimiza las operaciones del almacén automatizando flujos de trabajo y generando documentos de almacén de forma automática según eventos. Utiliza tareas recurrentes mediante la cola de trabajos (job queue) o mantén el control creando ubicaciones (put-aways) y preparaciones (picks) de forma masiva desde las hojas de trabajo correspondientes.

Picking y ubicación de inventario

Crea listas de picking a partir de pedidos de venta y tareas de ubicación (put-away) desde pedidos de compra para asignar actividades al equipo de almacén, quienes pueden completar estas tareas sin necesidad de abrir pedidos de venta o compra.





Los documentos de Picking de inventario y Ubicación en almacén están diseñados para que el personal del almacén se concentre en la gestión física de los productos e incluyen información clave como artículo y cantidad, bins y estanterías preasignadas, y números de lote o serie.

Capacidades avanzadas

Utiliza plantillas flexibles de put-away para asegurar que los productos se almacenen en los bins correctos. Evita pérdidas de tiempo mediante cross-docking. Gestiona diferentes unidades de medida para los mismos artículos y utiliza el método de picking Primero en expirar, primero en salir (FEFO) para productos controlados por lote.

Recepción y envío de almacén

En entornos con múltiples pedidos, los documentos de Recepción de almacén y Envío de almacén permiten procesar varios documentos en un solo paso. Estos documentos pueden utilizarse de forma independiente o junto con los documentos de picking y put-away del almacén.

Picking y put-away de almacén

Para escenarios de almacén más complejos, donde las tareas de preparación y envío son realizadas por diferentes roles, puedes utilizar documentos separados de Picking de almacén.

Crea pickings de almacén directamente desde envíos de almacén, picks internos o mediante hojas de trabajo de picking. También puedes crearlos de forma masiva y optimizar el proceso agrupando tareas por artículos, bins y destinos, lo que permite preparar eficientemente artículos de múltiples pedidos.

De forma similar, los Put-aways de almacén permiten ubicar los productos una vez finalizada la recepción. Las tareas de put-away pueden crearse directamente desde las recepciones de almacén o put-aways internos, o bien utilizar la hoja de trabajo de put-away para generar múltiples tareas de ubicación.

Gestión de la cadena de suministro: Manufactura

Gestión de ensamblajes

Define una lista de artículos vendibles, materias primas, subensambles y recursos como una lista de materiales de ensamblaje (Assembly BOM) que conforman un producto terminado o un kit.

Utiliza órdenes de ensamblaje para reabastecer artículos ensamblados. Captura los requerimientos del cliente para la lista de materiales del kit directamente desde cotizaciones de venta, pedidos abiertos (blanket orders), pedidos y líneas de proyecto, dentro de los procesos de ensamblaje bajo pedido (assembly-to-order).

Lista de materiales del producto (BOM)

Crea una lista de materiales (BOM) para controlar los materiales, subensambles o ingredientes necesarios para un producto específico o un grupo de productos.

Utiliza fórmulas basadas en dimensiones y porcentajes de merma (scrap) para cálculos más precisos de las cantidades requeridas. Emplea BOMs fantasma (phantom BOMs) para simplificar la gestión y agrupar componentes.

Adjunta documentos relacionados con la manufactura, como planos o dibujos técnicos, directamente a la lista de materiales de producción.

Planificación de capacidad

Agrega capacidades (centros de trabajo) al proceso de manufactura. Configura rutas de producción para las órdenes de fabricación y la planificación de requerimientos de materiales (MRP).

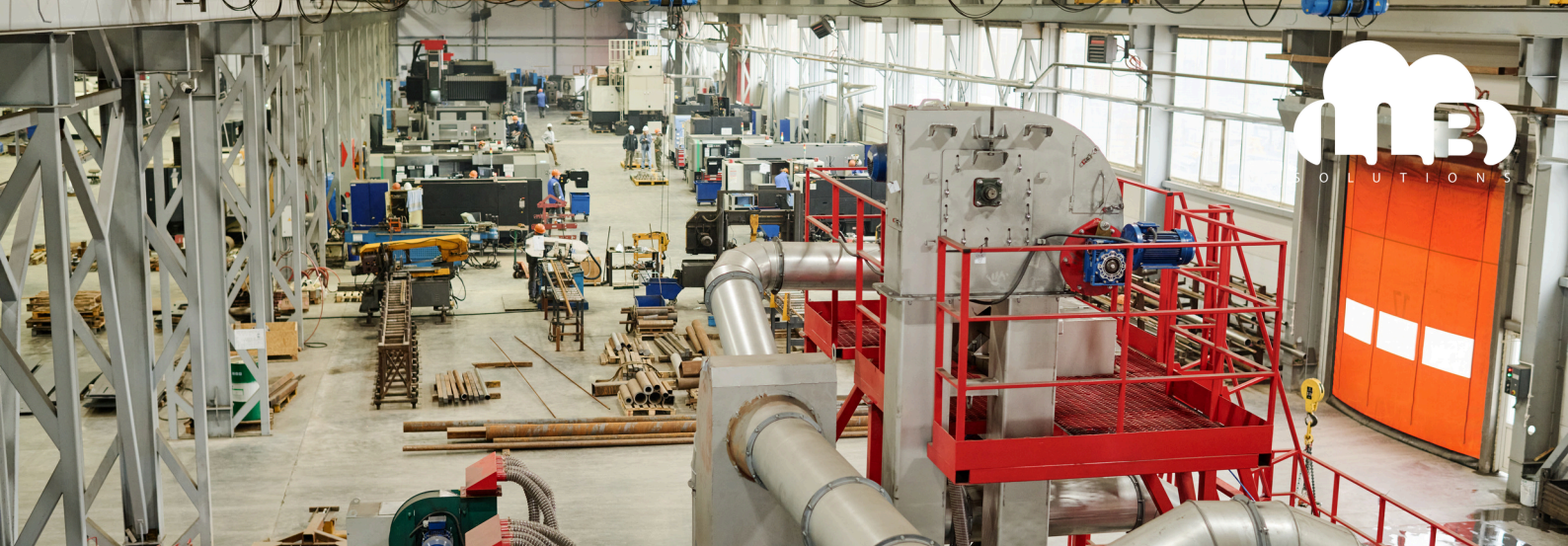
Visualiza las cargas de trabajo y la lista de tareas por capacidad. Incorpora centros de máquina como capacidades dentro del proceso productivo.

Gestiona la capacidad de cada máquina o recurso de producción a un nivel detallado mediante centros de máquina, y a un nivel consolidado mediante centros de trabajo.

Utiliza los centros de máquina para almacenar información predeterminada sobre los procesos de manufactura, como tiempos de preparación, espera y traslado, así como porcentajes de merma (scrap) por defecto.

Administra la carga finita de los recursos con restricciones de capacidad y considera las limitaciones de capacidad por período para evitar la sobrecarga de los centros de trabajo.





Gestión de versiones

Crea versiones de listas de materiales de producción (BOM) y rutas. Las versiones se seleccionan automáticamente en función de las fechas. Aprovecha la información de los artículos con unidades de almacenamiento (SKU) asignándoles listas de materiales y rutas de producción.

Esta funcionalidad es especialmente útil cuando diferentes variantes de un artículo requieren componentes distintos, por ejemplo, una versión verde de un producto que necesita pintura verde. También resulta beneficiosa cuando el trabajo se realiza en diferentes ubicaciones, donde se dispone de equipos con características distintas.

Órdenes de producción

Crea órdenes de producción manualmente o genéralas mediante capacidades de planificación como la planificación de pedidos, la planificación desde pedidos de venta o la hoja de planificación.

El estado de la orden de producción controla cómo se comporta dentro de la aplicación y define la forma y el contenido del proceso productivo. Se pueden utilizar órdenes de producción simuladas, planificadas, firmes planificadas, liberadas y finalizadas.

Por ejemplo, las órdenes de producción simuladas se utilizan para cotizaciones y cálculo de costos, mientras que las órdenes firmes planificadas pueden crearse automáticamente a partir de pedidos de venta y sirven como entrada para la planificación de necesidades de capacidad.

Las órdenes de producción pueden crearse para:

- Un producto específico
- Productos fabricados para un pedido de venta seleccionado
- Un grupo o familia de productos, cuando distintos productos se fabrican mediante una misma operación tecnológica

Las órdenes también pueden incluir subensambles bajo pedido (make-to-order). Ajusta las órdenes creadas según sea necesario: reemplaza componentes, aumenta o disminuye la duración de las operaciones, o reasigna el trabajo a distintos centros de trabajo o centros de máquina. Registra de forma manual o automática el consumo real o esperado de materias primas y la finalización de operaciones, así como los tiempos de preparación y ejecución.

Costeo de manufactura

Con desgloses detallados de costos incluyendo materiales, capacidad, subcontratación, costos indirectos de manufactura y costos no inventariables los fabricantes obtienen datos precisos y accionables para cada artículo producido.

Puedes decidir si deseas utilizar costos reales o costos estándar. Ambos proporcionan una visión integral de los costos de producción y una mayor claridad sobre la composición de los mismos. El costo estándar puede derivarse con precisión del artículo o, si está disponible, de las unidades de almacenamiento (SKU), reflejando variantes y ubicaciones específicas dentro del proceso productivo.

Consumo automático de componentes y capacidad

Reduce la entrada manual de datos y obtén información precisa de inventario y trabajo en proceso (WIP) al mismo tiempo. Utiliza códigos de ruta para vincular componentes con operaciones específicas y minimizar desperdicios mediante la aplicación de principios justo a tiempo (JIT).

Merma (Scrap)

La merma puede ser inevitable en los procesos de manufactura; sin embargo, registrarla correctamente es esencial para una adecuada gestión de inventario y costos.

Puedes registrar la merma real por cada operación de producción e incluir también la merma esperada, tanto para productos terminados como para materias primas, dentro de la planificación de materiales y el cálculo de costos.

Ventas

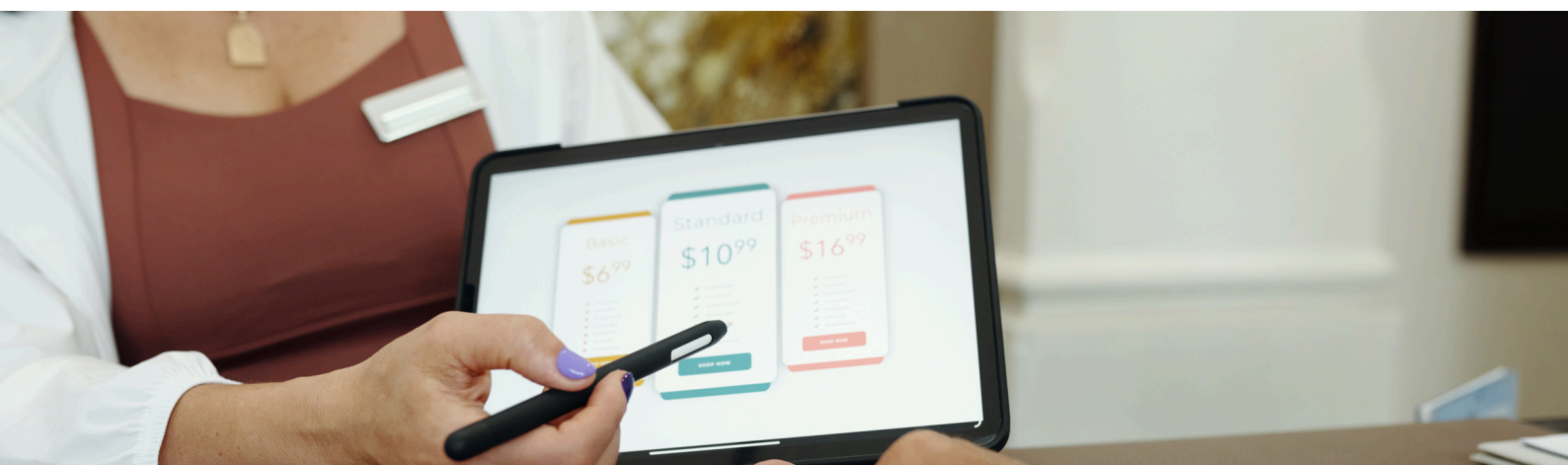
Gestiona de manera eficiente cotizaciones, pedidos abiertos (blanket orders) y procesos de pedidos de venta.

Business Central ofrece estructuras flexibles de precios y descuentos. Con Copilot, puedes crear fácilmente líneas de venta en documentos como cotizaciones, pedidos, pedidos abiertos e facturas, utilizando tanto entradas estructuradas como lenguaje natural. Encuentra productos por descripción o referencia, vincula precios y descuentos a campañas de ventas, calcula automáticamente descuentos por factura y gestiona múltiples direcciones de envío.

Gestión de clientes

La lista de clientes en Business Central contiene todos los clientes registrados con información clave como nombre, datos de contacto, impuestos, límite de crédito, condiciones de pago y estado actual (permitido o bloqueado para operar).

También muestra saldos pendientes, pedidos abiertos y rentabilidad histórica. Puedes crear un cliente nuevo directamente o convertirlo desde contactos y comenzar a vender de inmediato.





Gestión de pedidos de venta

Administra cotizaciones, pedidos abiertos y pedidos de venta.

Según el proceso comercial, puedes gestionar las ventas como facturas simples o utilizar pedidos para procesos más completos. Inicia con un pedido abierto de gran volumen y genera múltiples pedidos de acuerdo con un calendario predefinido.

La integración de los pedidos de venta con flujos de aprobación, almacén y planificación permite asegurar el cumplimiento, la disponibilidad de artículos y una correcta gestión de las expectativas del cliente respecto a las fechas de entrega.

Los envíos parciales y la facturación combinada brindan soporte a procesos de venta más complejos y personalizados.

Sugerencias de líneas de venta con Copilot 🗨️

Recibe ayuda de Copilot para crear líneas en documentos de venta como cotizaciones, pedidos, pedidos abiertos e facturas, simplemente describiendo lo que necesitas en tus propias palabras o cargando un archivo. Copilot interpreta la información proporcionada y sugiere automáticamente las líneas de venta correspondientes.

Precios y descuentos en líneas de venta

Gestiona estructuras flexibles de precios y descuentos que diferencian acuerdos especiales con clientes o grupos, condicionadas por parámetros como cantidad mínima, unidad de medida, moneda, variante del artículo y periodo de vigencia.

Ofrece automáticamente el precio más bajo en las líneas de venta cuando el pedido cumple con las condiciones definidas. Actualiza acuerdos de precios de forma masiva mediante la hoja de precios de venta.

Precios por campaña

Vincula precios y descuentos de línea a campañas de ventas para ofrecer condiciones especiales a clientes y contactos incluidos en segmentos de campaña. Define los periodos de vigencia y aplica los precios y descuentos de campaña directamente en transacciones y documentos de venta.

Descuentos en facturas de venta

Calcula automáticamente los descuentos por factura. Configura múltiples condiciones de descuento, incluyendo importe mínimo, porcentaje de descuento y/o cargo por servicio.

El descuento se calcula a nivel de línea de artículo y forma parte del importe neto de la factura. Los cálculos pueden realizarse tanto en moneda local como en moneda extranjera.

Direcciones de envío alternativas

Configura múltiples direcciones de envío para clientes que reciben mercancía en diferentes ubicaciones. Al crear un pedido de venta o una factura, el usuario puede especificar exactamente a dónde debe enviarse el producto.

Gestión de devoluciones de venta

Crea órdenes de devolución para compensar a clientes que recibieron artículos incorrectos o dañados. Recibe los artículos devueltos y vincúlalos a un pedido de reemplazo.

Puedes realizar recepciones parciales de devolución o combinar varias devoluciones en una sola nota de crédito.

Ecommerce

Conecta tus tiendas Shopify con Business Central y maximiza la productividad de tu negocio.

Gestiona y visualiza la información de tu empresa y de tu tienda Shopify como una sola unidad. El conector de Shopify permite la sincronización de datos, logrando una integración fluida y una gestión eficiente de tu tienda en línea.

Con Business Central, puedes operar múltiples escenarios de tiendas Shopify y automatizar flujos de trabajo, especialmente para la sincronización de datos B2B.

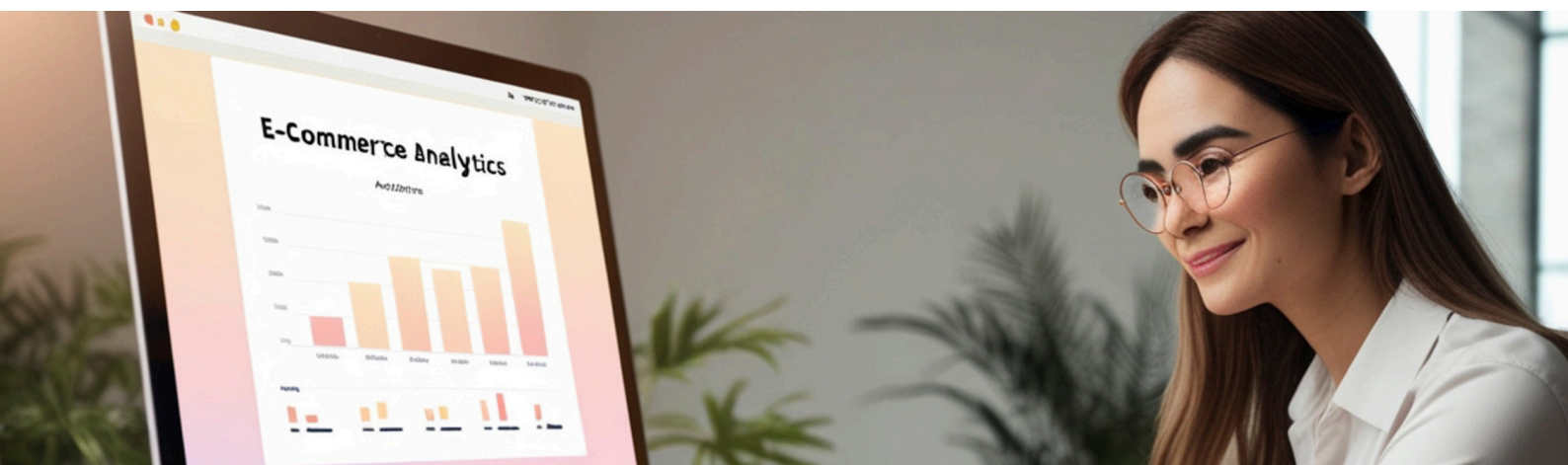
Optimiza la gestión de documentos electrónicos tanto de cuentas por pagar como de cuentas por cobrar, de forma manual o con ayuda de Copilot.

El conector de Shopify

El conector de Shopify permite sincronizar artículos, inventario, clientes, así como pedidos de venta y transacciones.

Maximiza la productividad de tu tienda en línea gestionando la información de tu negocio y de Shopify como una sola unidad desde Business Central.

Ejecuta múltiples escenarios de tiendas Shopify con Business Central y automatiza tareas para mantener la eficiencia. Estas tareas pueden ejecutarse en segundo plano y programarse en horarios específicos para evitar interrupciones en la operación.





Shopify DTC y B2B

Shopify permite gestionar negocios Direct to Consumer (DTC) y Business to Business (B2B) desde un solo lugar, gracias a su plataforma todo en uno.

- En DTC, el comprador se crea en Shopify como un cliente. Puedes importar clientes desde Shopify de forma masiva, ya sea manualmente o mediante la cola de trabajos para actualizaciones recurrentes.
- En B2B, el comprador se crea en Shopify como un cliente vinculado a una empresa.

Sincroniza fácilmente los datos B2B de Shopify con Business Central y automatiza los flujos de trabajo. Sincroniza empresas, ubicaciones, compradores responsables y catálogos, y ofrece precios y descuentos diferenciados para empresas B2B.

Sincronización de artículos e inventario

Exporta desde Business Central a Shopify el nombre del artículo, descripción, imágenes, precios, disponibilidad, variantes, datos del proveedor y códigos de barras.

Sincroniza automáticamente las traducciones desde Business Central hacia Shopify, garantizando descripciones y detalles de producto consistentes en múltiples idiomas.

Define si los artículos exportados deben estar visibles inmediatamente para los compradores o permanecer en modo borrador para revisión.

Activa canales de venta específicos desde el conector de Shopify y simplifica los flujos de trabajo. Puedes elegir qué canales se activan al sincronizar productos, manteniendo un control total sobre cómo se publican los productos en los distintos canales de venta.

Sincronización de clientes y empresas

Obtén la información de clientes desde Shopify para su posterior procesamiento de documentos en Business Central. Existen dos opciones principales, con múltiples combinaciones posibles:

- Usar un cliente genérico para todos los pedidos.
- Importar la información del cliente directamente desde Shopify.

El sistema permite mapear clientes de forma inteligente usando teléfono y correo electrónico. Además, puedes utilizar plantillas específicas por país o región al crear clientes, lo que ayuda a garantizar configuraciones fiscales correctas.

Sincronización de precios por mercado

Incrementa las tasas de conversión utilizando formatos de precio y moneda familiares al vender a clientes internacionales.

Obtén la lista de catálogos definidos por Shopify para cada mercado, configura rápidamente los parámetros de cálculo de precios y ejecuta actualizaciones de precios de forma sencilla.

Shopify también permite definir mercados para ubicaciones POS. Utiliza el conector de Shopify para establecer precios en tiendas físicas de la misma forma que lo haces para países, regiones o clientes B2B.

Sincronización de información adicional con metafields de Shopify

Amplía los modelos de datos de Shopify creando estructuras personalizadas mediante metafields.

Los metafields son una forma flexible de agregar y almacenar información adicional sobre recursos de Shopify como artículos, variantes, clientes o empresas.

La información adicional puede incluir, por ejemplo: preferencias, límites de crédito, programas de fidelización, enlaces a redes sociales o datos de segmentación.

Estos datos almacenados en metafields pueden importarse y exportarse entre Shopify y Business Central.

Sincronización y cumplimiento de pedidos de venta

Configura la importación de pedidos desde el carrito de la tienda Shopify.

Una vez completada la importación, puedes revisar el pedido de Shopify y acceder a toda la información relacionada, como transacciones de pago, costos de envío, nivel de riesgo, atributos y etiquetas del pedido, o los cumplimientos (fulfillments) en caso de que el pedido ya haya sido despachado en Shopify.





Después de importar el pedido, el conector de Shopify creará y liberará automáticamente un documento de venta en Business Central, como una orden de venta o una factura de venta, con información predeterminada o específica, incluyendo:

- Cliente.
- Líneas de artículos.
- Cargos de envío.
- Método y condiciones de pago.
- Transportista.
- Vendedor.
- Número de orden de compra (PO).

Las devoluciones, reembolsos, cancelaciones y ediciones de pedidos también se importan automáticamente.

Puedes exportar facturas de venta registradas y creadas en Business Central directamente a Shopify. De esta manera, los compradores pueden iniciar sesión en Shopify y acceder a todas sus facturas, sin importar si fueron creadas en Shopify o en Business Central.

Shopify POS (Punto de venta)

Shopify POS (Point of Sale) te permite procesar transacciones y aceptar pagos de manera presencial. Shopify POS se conecta con el back office de Shopify como un canal de ventas, garantizando que el inventario, los pagos y los datos de clientes se sincronicen completamente mientras realizas ventas desde tu tienda física.

Mejora la trazabilidad y los reportes de desempeño importando la información de los miembros del equipo desde Shopify y asignándolos como vendedores en Business Central dentro de los documentos de venta.

Gestión de relaciones con clientes (CRM)

Potencia a tu equipo de ventas para que brinde una mejor atención a los clientes, estableciendo buenas prácticas en la gestión de campañas, leads y oportunidades.

Mantén una visión integral de tus contactos y personaliza el enfoque para cada uno. Registra la información de contacto de todas las relaciones comerciales y especifica las personas individuales asociadas a cada contacto. Obtén una visión precisa de prospectos y clientes categorizando tus contactos mediante preguntas de perfilamiento ponderadas (asignando pesos a dos preguntas para identificar el valor de una tercera).

Puedes dividir a los clientes en segmentos ABC, evaluar resultados para enfocar campañas de manera más efectiva, crear cotizaciones para prospectos y enviar documentos de venta a contactos específicos de forma sencilla.

Gestión de campañas

Organiza campañas para segmentos de contactos definidos según criterios reutilizables, como ventas, perfiles de contacto e interacciones, y reutiliza segmentos existentes. Envía documentos a personas de distintas nacionalidades en su idioma nativo utilizando la gestión de campañas junto con la gestión de interacciones y documentos.

Gestión de oportunidades

Realiza el seguimiento de las oportunidades de venta. Divide tus procesos comerciales en diferentes etapas para obtener una mejor visibilidad y gestionar eficientemente cada oportunidad.

Gestión de interacciones y documentos

Registra las interacciones que mantienes con tus contactos, como llamadas telefónicas, reuniones o cartas, y adjunta documentos como archivos Word, Excel o TXT.

Además, se registran automáticamente otras interacciones, como órdenes de venta y cotizaciones intercambiadas con los contactos, permitiendo revisarlas cuando sea necesario.

Registro de correos electrónicos con Microsoft Exchange Server

Registra todos los correos electrónicos entrantes y salientes enviados a través de Business Central o Microsoft Outlook. El registro puede ser manual o automático. Utiliza una solución basada en servidor con Microsoft Exchange Server para mantener los correos en su entorno nativo y simplificar la administración.

Mejor juntos con Microsoft Dynamics 365 Sales

Habilita la integración entre Dynamics 365 Business Central y Dynamics 365 Sales para lograr un proceso lead-to-cash más eficiente. Permite a los usuarios tomar decisiones mejor informadas sin necesidad de cambiar de producto. Incrementa la eficiencia asegurando una integración sólida entre cuentas y clientes, y aprovechando funcionalidades cruzadas para todo el flujo lead-to-cash. Usa el asistente de configuración para conectar Business Central con los registros correspondientes en Sales.

Trabaja con precios en diferentes monedas, vinculando las listas de precios de Business Central con las listas de precios de Sales. Consulta la disponibilidad de inventario directamente desde Sales y sincroniza las órdenes de venta con Business Central para su cumplimiento, facturación y pagos.





Gestión de proyectos

Garantiza la ejecución exitosa y la rentabilidad de los proyectos mediante una correcta planificación, asignación de recursos, seguimiento, control de costos, facturación, contabilidad e inteligencia en tiempo real.

Promete fechas de envío y entrega precisas basadas en la disponibilidad actual y futura de los artículos. Cuando los artículos no están disponibles para cumplir con la fecha solicitada por el cliente, calcula la fecha de envío más temprana ya sea como una fecha Available-to-Promise (ATP), basada en suministros futuros no comprometidos, o como una fecha Capable-to-Promise (CTP), que indica cuándo los artículos pueden llegar a estar disponibles.

Configura proyectos de forma eficiente, gestiona el registro de tiempos y los recursos con el Role Center del Project Manager, y obtén información valiosa y estadísticas en tiempo real para una mejor toma de decisiones.

Proyectos

Realiza el seguimiento de proyectos y de los datos necesarios para la facturación al cliente.

Gestiona proyectos de precio fijo y de tiempo y materiales. Crea un plan de proyecto con múltiples tareas y agrupaciones de tareas. Cada tarea puede tener su propio presupuesto y cubrir el período que necesites.

Copia presupuestos de un proyecto a otro y configura listas de precios específicas por proyecto para cargos de artículos, recursos y gastos de cuentas contables asociados al cliente. Asigna un proyecto específico a un cliente determinado y factura el proyecto de forma total o parcial. Cambia el cliente de facturación (bill-to) en proyectos donde quien recibe el servicio es diferente de quien paga la factura.

Utiliza el asistente de configuración para crear proyectos, registrar fácilmente hojas de tiempo y diarios de proyecto, y usa el Project Manager Role Center para acceder a tareas comunes, nuevos gráficos y la lista de proyectos. Desde la página del proyecto puedes acceder a las tareas, asignar responsables y obtener visibilidad de costos y facturación. Obtén información y estadísticas de actividades actuales y pasadas mediante reportes específicos de proyectos en Business Central.

Cálculo de trabajo en proceso (WIP)

El Trabajo en Proceso (WIP) permite estimar el valor financiero de los proyectos en la contabilidad general mientras aún están en curso. Realiza el seguimiento de este valor mediante el cálculo de WIP y registra los importes correspondientes en el libro mayor.

Facturación de proyectos

Durante la ejecución del proyecto, los costos derivados del uso de recursos, materiales y compras relacionadas con el proyecto pueden acumularse. Registra estas transacciones en el diario de proyectos.

Factura a los clientes al finalizar el proyecto o en intervalos definidos según un cronograma de facturación. Puedes facturar múltiples proyectos, proyectos completos, subproyectos o líneas individuales de planificación del proyecto. Combina líneas de planificación de distintos proyectos en una sola factura de venta. En proyectos avanzados, las diferentes fases pueden facturarse a clientes distintos.

Costos y precios específicos del proyecto

Gestiona costos alternativos para recursos y grupos de recursos. Los costos pueden ser fijos, basados en porcentajes o cargos fijos adicionales. Configura precios para artículos, recursos y cuentas contables asociadas a un proyecto.

Abastecimiento para proyectos

Utiliza un abastecimiento eficiente basado en proyectos mediante las funcionalidades Assembly-to-Order y Crear orden de compra.

Assembly-to-Order permite ensamblar productos según los requisitos específicos del cliente. La función Crear orden de compra simplifica la adquisición al permitir generar órdenes de compra directamente desde el proyecto.

Gestión de recursos y capacidad

Lleva el control de recursos y precios. Registra y vende recursos, agrupa recursos relacionados en un solo grupo o gestiona recursos individuales. Clasifica los recursos en mano de obra y equipos y asígnalos a trabajos específicos según un calendario.

Planifica la capacidad y las ventas, gestiona estadísticas de uso y analiza la rentabilidad de los recursos. Crea tu planificación en un sistema de calendarios con el nivel de detalle y el período que necesites. Supervisa el uso de recursos y obtén una visión completa de la capacidad, incluyendo disponibilidad y costos planificados en órdenes y cotizaciones.

Hojas de tiempo

Registra el tiempo invertido y obtén la aprobación del responsable mediante la Hoja de Tiempo, una herramienta simple y flexible. Las hojas de tiempo se integran con Gestión de Servicios y Proyectos y pueden incluir recursos.





Gestión de servicios

Ofrece mejores experiencias de servicio mediante la planificación, asignación de recursos y gestión de contratos de servicio.

Asigna personal a órdenes de trabajo, gestiona contratos de servicio y realiza el seguimiento de artículos de servicio. Administra de forma eficiente las órdenes de servicio, gestiona precios de servicio e intégrate con Microsoft Dynamics 365 Field Service para optimizar las operaciones y asegurar un flujo de información continuo. Mantén altos niveles de servicio, gestiona garantías y genera facturas precisas, mejorando la satisfacción del cliente y la eficiencia operativa.

Planificación y despacho

Asigna personal a órdenes de trabajo y registra detalles como la gestión y el estado de las órdenes. Para el despacho, administra la información del personal de servicio y técnicos de campo, filtrando por disponibilidad, habilidades y stock de artículos. Obtén una visión clara de la priorización de tareas, la carga de trabajo del servicio y la escalación de tareas.

Gestión de contratos de servicio

Configura acuerdos con los clientes sobre niveles de servicio. Mantén información sobre el historial del contrato, renovaciones y plantillas de contrato. Gestiona garantías de artículos de servicio y repuestos.

Registra detalles de niveles de servicio, tiempos de respuesta, niveles de descuento y el historial de cada contrato, incluyendo artículos de servicio, repuestos utilizados y horas de trabajo. Mide la rentabilidad de los contratos de servicio y genera cotizaciones de contratos de servicio.

Gestión de artículos de servicio

Registra y realiza el seguimiento de todos los artículos de servicio, incluyendo información contractual, gestión de componentes, referencias a listas de materiales (BOM) y datos de garantía.

Gestión de órdenes de servicio

Registra incidencias postventa, como solicitudes de servicio, servicios programados, órdenes de servicio y solicitudes de reparación. Permite que los clientes inicien solicitudes de servicio o créelas automáticamente según los términos de los contratos de servicio.

Registra y gestiona préstamos de equipos a clientes. Accede a un historial completo de órdenes de servicio y cotizaciones a través del Registro de órdenes de servicio.

Gestión de precios de servicio

Configura, mantiene y supervisa los precios de servicio. Define grupos de precios basados en criterios como artículos de servicio, tareas o tipos de fallas, para períodos específicos, clientes o monedas.

Define estructuras de cálculo de precios que incluyan repuestos, mano de obra y cargos adicionales. Asigna automáticamente la estructura de precios correcta a las órdenes de servicio que cumplan con los criterios definidos. Establece precios fijos, mínimos o máximos por grupo y consulta estadísticas de rentabilidad.

Integración con Microsoft Dynamics 365 Field Service

Las organizaciones de servicio requieren una aplicación integral donde finanzas, inventario y compras estén estrechamente integradas con la ejecución del servicio.

Optimiza el proceso de extremo a extremo de la gestión de servicios y garantiza un flujo de información fluido entre Business Central y Field Service. Crea y gestiona fácilmente órdenes de trabajo en Field Service, realiza el seguimiento del progreso de las tareas, asigna recursos y registra consumos.

Al completar una orden de trabajo en Field Service, la integración permite la transferencia automática de datos a Business Central para su procesamiento posterior. Genera facturas precisas basadas en las actividades de servicio y el consumo registrado en Field Service, minimizando la entrada manual de datos y manteniendo una visión completa de las operaciones de servicio y las finanzas.

Gestión de recursos humanos

Optimiza y mejora diversas funciones de Recursos Humanos con las herramientas de RR. HH. de Business Central.

Mantén registros detallados de los empleados, gestiona ausencias y administra pagos a empleados. Al mantener la información actualizada, registrar y analizar ausencias, y procesar reembolsos de forma eficiente, garantizas operaciones de RR. HH. fluidas y efectivas.

Empleados

Mantén registros detallados de tus empleados en Business Central. Registra y administra información como contratos laborales, información confidencial, calificaciones, contactos de empleados, así como información social y de gobierno corporativo relevante.

Mantén los registros de empleados actualizados y simplifica las tareas relacionadas con la gestión del personal.





Gestión de ausencias

Registra las ausencias de los empleados y analiza la información según sea necesario. Registra las ausencias en la página de Registro de ausencias, desde donde pueden visualizarse de diferentes formas para fines de análisis y reportes. Filtra por categoría de ausencia o por período de ausencia.

Pagos a empleados

Reembolsa a los empleados por gastos incurridos durante actividades laborales. Utiliza diarios generales para cuentas de empleados, registra gastos y transacciones de reembolso (incluidas operaciones en monedas extranjeras), y realiza el seguimiento de los montos comparándolos con los comprobantes.

Globalización y cumplimiento normativo

Soporta requisitos de globalización y cumplimiento como las Normas Internacionales de Información Financiera (IFRS), funcionalidades locales, GDPR, entre otros.

La confianza en una solución de gestión empresarial es clave para operar de manera eficiente. Con Business Central, las empresas pueden optimizar sus procesos de negocio mientras cumplen de forma consistente y rentable con regulaciones y requisitos de reporte cada vez más exigentes.

Privacidad de datos

Business Central es compatible con iniciativas de privacidad de datos, como el Reglamento General de Protección de Datos (GDPR).

Procesos y controles contables para apoyar el cumplimiento

Las empresas enfrentan crecientes desafíos en contabilidad financiera. Dependiendo de la industria, los mercados, la ubicación geográfica y las necesidades de financiamiento, una organización puede estar sujeta a principios contables locales (GAAP) y a uno o más de los siguientes marcos normativos:

- Ley Sarbanes-Oxley (SOX): ley de Estados Unidos promulgada en 2002 para proteger a los inversionistas mediante la mejora de la precisión y confiabilidad de la información financiera corporativa.
- Normas Internacionales de Información Financiera (IAS/IFRS): adoptadas por la Unión Europea en 2005, establecen estándares contables internacionales para el reconocimiento, medición, consolidación y presentación de información financiera.
- Nuevo Acuerdo de Basilea (Basilea II): implementado en 2006 para abordar riesgos en instituciones financieras y promover una mayor estabilidad del sistema financiero global.

Además de los estándares globales, Business Central también admite certificaciones y acreditaciones específicas por país:

- Dinamarca (Cumplimiento de la Ley de Contabilidad en Dinamarca – número de registro fob467715).
- Alemania (Auditado por BDO conforme a la norma IDW PS 880).
- India (Trazabilidad de auditoría y registros de edición para software contable en India).

Gestión de estándares de cumplimiento

Ofrece información integrada, procesos alineados y herramientas fáciles de usar para ayudar a tu equipo a cumplir con las expectativas y estándares de gestión financiera que son relevantes para tu negocio específico. Obtén más información sobre privacidad de datos y cumplimiento de aplicaciones.

Globalización

Obtén soporte para más de 50 idiomas y más de 170 localizaciones de países/regiones, creadas como un esfuerzo conjunto entre Microsoft y sus partners.

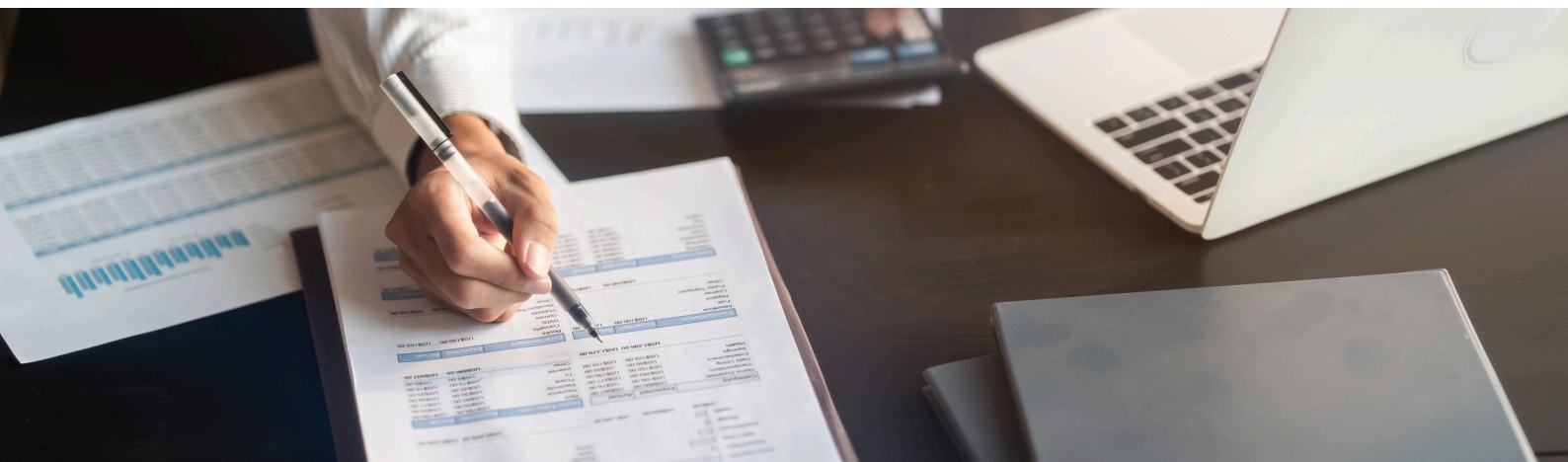
Las localizaciones normalmente incluyen traducciones, así como diversas funcionalidades regulatorias necesarias para países o regiones específicos. En algunos casos, esto implica nuevas funcionalidades (como IRS 1099, Intrastat, SII, MTD, entre otras), mientras que en otros casos se trata de adaptaciones de funcionalidades existentes para cumplir con los requisitos locales.

Si tu país no cuenta con una localización incluida de forma predeterminada por Microsoft, puedes utilizar extensiones especializadas disponibles en el marketplace de aplicaciones empresariales Microsoft AppSource para cumplir con los requisitos locales.

Administración

Gestiona la administración de los entornos de Business Central para garantizar operaciones fluidas y eficientes.

Administra los entornos de Business Central como administrador interno o delegado y realiza tareas esenciales como configuración, actualizaciones y resolución de problemas para asegurar una administración eficaz y eficiente.





Centro de administración

El Centro de administración proporciona una herramienta centralizada donde los administradores pueden gestionar las operaciones del ciclo de vida de los entornos, configurar los ajustes del entorno y supervisarlos en tiempo real mediante el estado de salud del servicio, la telemetría enviada a recursos de Application Insights y la gestión de sesiones.

Gestión del ciclo de vida del producto

Business Central recibe actualizaciones y mejoras continuas. Los administradores pueden programar actualizaciones mensuales menores y mayores en el día que prefieran, dentro de una ventana diaria de mantenimiento configurada fuera del horario laboral para evitar interrupciones. Los entornos de Business Central también reciben actualizaciones continuas mediante hotfixes para resolver incidencias en la versión actual.

Escalabilidad

Obtén elasticidad de recursos mediante escalado automático en tiempo real basado en datos y distribución dinámica de la carga para soportar tus cargas de trabajo. Business Central escala automáticamente los recursos asignados a tu entorno para manejar el volumen de trabajo de tu negocio de forma eficiente.

La telemetría en tiempo real y las métricas de rendimiento determinan las necesidades de escalado y se gestionan priorizando tu privacidad.

Exportación de datos

En Business Central, puedes crear una copia completa de los datos de tu empresa y exportarla a un archivo .bacpac en tu propia cuenta de Azure Storage en cualquier momento. Esta funcionalidad facilita llevar tus datos a otro sistema financiero si decides cancelar tu suscripción a Business Central.

Restaurar y copiar entornos

Como administrador, puedes restaurar un entorno existente a cualquier estado de los últimos 28 días, lo que te permite corregir errores o comparar estados anteriores con el estado actual.

Además, las copias de seguridad de la base de datos son una parte esencial de cualquier estrategia de continuidad del negocio y recuperación ante desastres, ya que protegen tus datos frente a corrupción o eliminación. Business Central utiliza Azure SQL Database como tecnología subyacente para las copias de seguridad de sus entornos. Todas las bases de datos están protegidas mediante copias de seguridad automatizadas que el servicio Azure SQL crea y mantiene de forma continua. También puedes copiar un entorno hacia y desde cualquier tipo, Sandbox o Producción. Por ejemplo, puedes copiar tu entorno de Producción a un entorno Sandbox para solucionar un problema o probar una actualización de una extensión.

Monitoreo y alertas

Business Central genera datos de telemetría para diversas actividades y operaciones en los entornos y en las aplicaciones/extensiones. El monitoreo de la telemetría te permite tener visibilidad sobre las actividades y el estado general de tus entornos y aplicaciones, lo que facilita el diagnóstico de problemas y el análisis de las operaciones que afectan el rendimiento.

Azure Application Insights es un servicio alojado en Azure que recopila datos de telemetría para su análisis y visualización. Tanto si utilizas Business Central en línea como en instalaciones locales (on-premises), puedes configurar tus inquilinos (tenants) para enviar la telemetría a Azure Application Insights.

Si ocurre algún evento en tu entorno o aplicación que requiera atención, puedes configurar un sistema que te envíe alertas. Azure Application Insights facilita la definición y configuración de este tipo de alertas.

Seguridad

Protege tus entornos de Business Central con funciones de seguridad integrales.

Las funciones de seguridad de Business Central están diseñadas para ofrecer una protección completa de tus datos y entornos.

Permiten controlar el acceso de los usuarios a los datos dentro de los entornos y bases de datos, clasificar y gestionar información sensible, rastrear y monitorear cambios en los datos y utilizar Microsoft Purview como apoyo en investigaciones de seguridad, legales y de cumplimiento normativo.

Permisos

El sistema de seguridad de Business Central controla a qué funcionalidades y datos puede acceder un usuario dentro de cada base de datos o entorno, en combinación con la licencia del usuario. Puedes especificar para cada usuario si tiene permiso para leer, modificar o ingresar datos en los objetos de la base de datos.

Utiliza Microsoft Entra ID para habilitar el control de acceso basado en grupos, garantizando que solo los miembros del grupo puedan acceder a recursos y aplicaciones específicas.

Microsoft Purview

Las soluciones de auditoría de Microsoft Purview ofrecen una solución integrada que ayuda a las organizaciones a responder de forma eficaz ante incidentes de seguridad, investigaciones forenses, investigaciones internas y obligaciones de cumplimiento.





Tus entornos de Business Central emiten automáticamente eventos auditables a las soluciones de auditoría de Microsoft Purview. En Business Central, esto significa que los eventos de creación, actualización y eliminación que requieren privilegios de administrador se registran en el registro de auditoría unificado de Purview, facilitando las investigaciones de seguridad, legales y de cumplimiento en todos los servicios de Microsoft utilizados por tu organización.

Gestión de datos sensibles

Con acceso a las tablas de la base de datos, puedes clasificar los campos que contienen datos sensibles o personales. Añade un segundo nivel de clasificación especificando niveles de sensibilidad para los datos almacenados en campos estándar y personalizados.

La clasificación de la sensibilidad de los datos ayuda a identificar dónde se almacena la información personal en el sistema y facilita la respuesta a solicitudes de los titulares de los datos, por ejemplo, cuando un contacto o cliente solicita la exportación de su información personal. Puedes clasificar de forma masiva la sensibilidad de los campos mediante la Hoja de trabajo de clasificación de datos al gestionar grandes volúmenes de información y luego ajustar la clasificación de campos específicos. También permite responder a solicitudes relacionadas con datos personales de usuarios, como solicitudes de portabilidad, eliminación o corrección.

Registro de cambios

Obtén visibilidad total sobre los cambios en los datos. El registro de cambios permite rastrear todas las modificaciones directas que un usuario realiza en la base de datos.

Para añadir una capa adicional de seguridad, puedes monitorear cambios en campos específicos, como aquellos que contienen datos sensibles, mediante la configuración de monitoreo de campos.

Utiliza la función de Análisis de datos para calcular, resumir y examinar información. En algunas páginas, puedes consultar un registro de actividad que muestra el estado y los errores de los archivos exportados o importados en Business Central. Además, puedes crear políticas de retención para eliminar datos innecesarios de los registros después de un período definido.

Compartir políticas de seguridad

Los administradores pueden usar grupos de seguridad para facilitar la gestión de permisos de los usuarios. En Business Central online, estos grupos son reutilizables en aplicaciones de Dynamics 365, SharePoint y Business Central.

Los administradores asignan permisos a los grupos de seguridad de Business Central y, al añadir usuarios al grupo, dichos permisos se aplican automáticamente a todos los miembros. Por ejemplo, un administrador puede crear un grupo de seguridad que permita a los vendedores crear y registrar pedidos de venta, o que permita a los compradores hacer lo mismo con los pedidos de compra.



Tus entornos de Business Central emiten automáticamente eventos auditables a las soluciones de auditoría de Microsoft Purview. En Business Central, esto significa que los eventos de creación, actualización y eliminación que requieren privilegios de administrador se registran en el registro de auditoría unificado de Purview, facilitando las investigaciones de seguridad, legales y de cumplimiento en todos los servicios de Microsoft utilizados por tu organización.

Gestión de datos sensibles

Con acceso a las tablas de la base de datos, puedes clasificar los campos que contienen datos sensibles o personales. Añade un segundo nivel de clasificación especificando niveles de sensibilidad para los datos almacenados en campos estándar y personalizados.

La clasificación de la sensibilidad de los datos ayuda a identificar dónde se almacena la información personal en el sistema y facilita la respuesta a solicitudes de los titulares de los datos, por ejemplo, cuando un contacto o cliente solicita la exportación de su información personal. Puedes clasificar de forma masiva la sensibilidad de los campos mediante la Hoja de trabajo de clasificación de datos al gestionar grandes volúmenes de información y luego ajustar la clasificación de campos específicos. También permite responder a solicitudes relacionadas con datos personales de usuarios, como solicitudes de portabilidad, eliminación o corrección.

Registro de cambios

Obtén visibilidad total sobre los cambios en los datos. El registro de cambios permite rastrear todas las modificaciones directas que un usuario realiza en la base de datos.

Para añadir una capa adicional de seguridad, puedes monitorear cambios en campos específicos, como aquellos que contienen datos sensibles, mediante la configuración de monitoreo de campos.

Utiliza la función de Análisis de datos para calcular, resumir y examinar información. En algunas páginas, puedes consultar un registro de actividad que muestra el estado y los errores de los archivos exportados o importados en Business Central. Además, puedes crear políticas de retención para eliminar datos innecesarios de los registros después de un período definido.

Compartir políticas de seguridad

Los administradores pueden usar grupos de seguridad para facilitar la gestión de permisos de los usuarios. En Business Central online, estos grupos son reutilizables en aplicaciones de Dynamics 365, SharePoint y Business Central.

Los administradores asignan permisos a los grupos de seguridad de Business Central y, al añadir usuarios al grupo, dichos permisos se aplican automáticamente a todos los miembros. Por ejemplo, un administrador puede crear un grupo de seguridad que permita a los vendedores crear y registrar pedidos de venta, o que permita a los compradores hacer lo mismo con los pedidos de compra.

Autenticación multifactor (MFA)

Antes de que los usuarios puedan iniciar sesión en Business Central, deben ser autenticados como usuarios válidos del sistema. Business Central utiliza el método de autenticación de Microsoft Entra ID.

Al usar la autenticación de Microsoft Entra con Business Central, se recomienda aprovechar la autenticación multifactor (MFA). MFA refuerza la seguridad del acceso a la aplicación y a los datos, proporcionando inicio de sesión único mediante diversas opciones de verificación, como llamadas telefónicas, mensajes de texto, notificaciones en aplicaciones móviles o contraseñas de un solo uso.

Puede utilizarse tanto en entornos locales como en la nube para añadir seguridad al acceso a servicios en línea de Microsoft, aplicaciones de acceso remoto y más. El acceso condicional de Entra permite a los administradores definir políticas de autenticación específicas para Business Central, como exigir el uso de MFA para los accesos a la aplicación.

Flujos de trabajo y automatización

Utiliza flujos de trabajo y otras herramientas de automatización para optimizar tus procesos empresariales.

Los flujos de trabajo automatizan tareas repetitivas, reduciendo la necesidad de intervención manual y acelerando los procesos. En Business Central, puedes crear flujos de trabajo personalizados adaptados a las necesidades específicas de tu negocio y utilizar otras opciones de automatización, como la Cola de trabajos (Job Queue), para maximizar la eficiencia.

Flujos de aprobación en Business Central

Configura flujos de aprobación basados en las plantillas de flujos de trabajo integradas en Business Central. La solución ofrece numerosos flujos preconfigurados representados mediante plantillas que puedes copiar y adaptar para crear nuevos flujos.

Ejemplos de eventos de aprobación incluyen la creación de pedidos, cotizaciones o facturas de venta y compra, cambios de precios, modificaciones de proveedores o clientes, entre otros.

Puedes ampliar los flujos de aprobación mediante Power Automate para cubrir escenarios de negocio específicos que no están disponibles de forma predeterminada.



Flujos de trabajo con Power Automate

Power Automate es una solución no-code/low-code que permite crear flujos de trabajo empresariales, conocidos como flows.

La integración con Business Central permite conectarse con servicios en la nube como Dataverse, Outlook, Teams y muchos otros, y crear flujos que utilicen múltiples fuentes de datos.

Configura y utiliza flujos para conectar tareas de procesos de negocio realizadas por distintos usuarios. Puedes definir flujos automatizados que se activen por eventos (como la creación, modificación o eliminación de registros o documentos) o que se ejecuten automáticamente según un calendario definido por el usuario.

También puedes crear y ejecutar flujos instantáneos directamente desde un registro de Business Central, como un cliente, un artículo o un pedido de venta, con opciones para manipular información tanto interna como externamente.

Procesamiento en segundo plano

Incrementa la productividad mediante el procesamiento en segundo plano. Utiliza la Cola de trabajos (Job Queue) para programar la ejecución de tareas repetitivas.

Puedes definir trabajos específicos para que se ejecuten en intervalos o momentos determinados, asegurando que procesos críticos como reportes, integraciones, actualizaciones y procesamiento de datos se realicen de forma consistente y sin intervención manual.

De este modo, tu equipo puede enfocarse en actividades más estratégicas mientras el sistema gestiona las tareas operativas. Recibirás notificaciones si alguna tarea no puede procesarse correctamente.

Soluciones por industria

Encuentra la solución adecuada para tu negocio en Microsoft AppSource y conéctala a tus entornos de Business Central.

Aunque Business Central da soporte a múltiples industrias, algunos sectores requieren experiencia especializada. Los partners pueden ofrecer soluciones sectoriales a medida y consultoría específica por industria para garantizar una configuración óptima.

Microsoft AppSource

Microsoft AppSource es una tienda en línea que contiene miles de aplicaciones y servicios empresariales desarrollados por proveedores de software líderes en la industria. Ofrece una amplia gama de aplicaciones que amplían y potencian la funcionalidad de Business Central.

A través de AppSource, puedes buscar, probar, comprar e implementar software y servicios empresariales que te ayuden a gestionar tu negocio. Desde Business Central, es posible descubrir, visualizar, ordenar y filtrar fácilmente las aplicaciones disponibles que se integran de forma nativa con el sistema.

Esta integración permite a las empresas encontrar soluciones adaptadas a sus necesidades específicas, ya sea en finanzas, cadena de suministro, ventas u otros procesos de negocio.

Algunos ejemplos de industrias con soluciones destacadas en AppSource incluyen:

- Agricultura.
- Automotriz.
- Industria química.
- Construcción.
- Electrónica de consumo.
- Bienes de consumo.
- Entretenimiento.
- Moda.
- Alimentos y bebidas.
- Salud.
- Joyería.
- Equipos médicos.
- Farmacéutica.
- Impresión.
- Gestión de propiedades.
- Bienes raíces.
- Restaurantes y servicios de alimentos.
- Retail.
- Telecomunicaciones.

- Transporte.
- Viajes y turismo.
- Servicios públicos.
- Gestión de residuos.

Esta no es una lista exhaustiva de soluciones por industria o vertical. En AppSource puedes encontrar más de 7.000 soluciones para identificar la que mejor se adapte a tu negocio.

Capacidades de personalización e integración

Personaliza y amplía tu experiencia con Business Central utilizando las herramientas disponibles en el producto.

Business Central ofrece funcionalidades estándar que cubren las necesidades de muchas empresas; sin embargo, también es altamente personalizable para adaptarse a requerimientos específicos. Puedes ampliar Business Central mediante aplicaciones complementarias (add-ons), soluciones verticales u horizontales, e integrarlo con otros productos y servicios de terceros.

Personalización sin código (No-code customization)

Business Central ofrece tanto personalización para los usuarios como personalización avanzada para los administradores.





La personalización permite a los usuarios adaptar su espacio de trabajo ajustando el diseño de las páginas según sus preferencias. Los administradores pueden personalizar los diseños de página para un perfil específico, basándose en roles de negocio o departamentos, de modo que todos los usuarios asignados vean la misma página personalizada.

Para la mayoría de los cambios simples en la interfaz de usuario, el Diseñador basado en navegador permite ajustar rápidamente la UI para todos los usuarios de la organización sin necesidad de escribir código. Puedes ocultar columnas que no sean necesarias, arrastrar y soltar campos y gráficos para reorganizarlos, guardar marcadores de enlaces a listas de uso frecuente o mostrar campos de datos que anteriormente estaban ocultos.

Desarrollo

Mediante Visual Studio Code y la extensión del lenguaje AL para Business Central, es posible personalizar páginas y tablas existentes creando extensiones de páginas y tablas, o bien añadir nuevas tablas y páginas para implementar funcionalidades completamente nuevas. También puedes desarrollar lógica de negocio utilizando AL.

Además, los desarrolladores AL pueden ampliar la funcionalidad de Business Central de múltiples maneras: extender tablas, enumeraciones, áreas de aplicación, páginas, reportes, flujos de código y el modelo de seguridad. Incluso pueden contribuir directamente a la base de la aplicación a través de proyectos open source correspondientes a los módulos de la aplicación del sistema.

Capacidades de integración

Business Central ofrece amplias capacidades de integración con sistemas de terceros, lo que permite ampliar y enriquecer la experiencia de uso de la plataforma.

Servicios web / APIs

Los servicios web RESTful se utilizan habitualmente para intercambiar datos entre Business Central y sistemas externos. Puedes usar estos servicios para obtener datos desde Business Central y utilizarlos en otras aplicaciones, como Power BI, Microsoft Power Apps, programas personalizados en .NET, entre otros.

Business Central incluye una amplia lista de APIs integradas que no requieren desarrollo de código y necesitan una configuración mínima para su uso.

Para los desarrolladores, Business Central tanto en entornos on-premises como en la nube expone una API que permite la integración con otros servicios. Una vez habilitado el acceso a la API, puedes escribir código que integre tu servicio web o solución SaaS con Business Central.

Crear integraciones mediante una API proporciona un acceso sencillo a la funcionalidad compatible a través de un único punto de conexión (endpoint), ofreciendo una experiencia simplificada para desarrollar una sola aplicación con integraciones entre múltiples productos de Microsoft.

Microsoft Dataverse mediante sincronización de datos

Dataverse combina los datos en un único conjunto lógico, lo que facilita la conexión de Business Central con otras aplicaciones de Dynamics 365. Permite sincronizar datos desde o hacia una aplicación empresarial de Dynamics 365 a otra, o en ambos sentidos, casi en tiempo real, a través de Dataverse.

Por ejemplo, si integras Business Central con Dynamics 365 Sales, un vendedor puede crear un pedido de venta en Dynamics 365 Sales y este se sincroniza automáticamente con Business Central. Dataverse almacena los datos de forma segura en un conjunto de tablas, que son conjuntos de registros similares a las tablas de una base de datos. Dataverse incluye un conjunto base de tablas estándar que cubren escenarios comunes, pero también puedes crear tablas personalizadas específicas para tu organización.

Microsoft Dataverse mediante tablas virtuales

Business Central Virtual Table es una solución adicional publicada en AppSource que habilita operaciones de crear, leer, actualizar y eliminar (CRUD) desde Microsoft Dataverse y Microsoft Power Platform. Las tablas se utilizan para modelar y gestionar los datos empresariales. Al desarrollar una aplicación, puedes usar tablas estándar, tablas virtuales o ambas.

Ahora, los creadores (makers) pueden construir experiencias en Power Apps utilizando datos directamente desde Business Central. Las tablas virtuales dependen de las APIs expuestas en Business Central, y también se pueden usar APIs personalizadas para generar tablas virtuales.

Migración

Para mantenerse al día con las demandas del negocio y los cambios rápidos, las empresas están trasladando sus operaciones a la nube. Las organizaciones que ejecutan sus cargas de trabajo on-premises y desean migrar a la nube pueden hacerlo fácilmente a Business Central online. Al moverse a la nube, los usuarios obtienen los beneficios de escenarios cloud como Copilot, Power BI, Power Automate, entre otros, para impulsar acciones sugeridas. Este proceso garantiza que tu empresa pueda aprovechar al máximo las capacidades de la nube, incluyendo mayor escalabilidad, seguridad y accesibilidad.





Migrar a la nube

Es momento de ir más allá de habilitar el trabajo remoto y dar el siguiente paso en tu proceso de transformación digital. Aprovecha las funcionalidades impulsadas por la nube de Business Central, como la IA integrada y muchas otras. Puedes utilizar las herramientas de migración incluidas para trasladar datos a Business Central online desde versiones específicas de productos.

Al mover tu negocio a la nube, heredas la base segura que ofrece Azure, con controles de seguridad integrados y multinivel, así como inteligencia avanzada contra amenazas, lo que permite que las empresas estén siempre protegidas frente a riesgos en constante evolución.

Migrar desde on-premises

Migra desde entornos on-premises o desde Dynamics NAV para adaptarte al trabajo remoto, las interrupciones en la cadena de suministro, el aumento de las exigencias de los clientes y los riesgos de seguridad. Accede a herramientas digitales y elimina costos asociados a actualizaciones y mantenimiento continuo. Mantente siempre actualizado con la tecnología más reciente y segura de Microsoft en la nube. Utiliza las herramientas de migración integradas para trasladar datos a Business Central online desde versiones específicas.

Migrar desde Dynamics GP

Utiliza Dynamics GP Cloud Migration Setup si usas Dynamics GP 2015 o versiones posteriores para migrar datos maestros, transaccionales e históricos desde Dynamics GP a Dynamics 365 Business Central. Aprovecha videos cortos que facilitan la comprensión del proceso explicando las diferencias y similitudes en los flujos de trabajo en: aka.ms/BCandGP.

Migrar desde Dynamics SL

Utiliza la herramienta de migración a la nube de Dynamics SL para trasladar datos maestros, transaccionales e históricos desde Dynamics SL a Dynamics 365 Business Central, asegurando una transición fluida. Aprovecha las actualizaciones continuas y la innovación constante de Business Central, posicionando tu empresa para una mayor productividad y agilidad.



¡Gracias!

Obtenga más información sobre Microsoft Dynamics 365 Business Central.

Aproveche estos recursos adicionales para explorar más a fondo los beneficios de Dynamics 365 Business Central.

1

[Dynamics 365
Business Central](#)

2

[Solicitar un
demo](#)

3

[Localización
Business Central](#)

4

[Demo Business
Central](#)



LLB SOLUTIONS

LLB Solutions
1451W. Cypress Creek, Rd Suite 300
Fort Lauderdale, FL, 33309
info@llbsolutions.com
+1 (800) 416 1894

| ARGENTINA | CHILE | COLOMBIA | COSTA RICA | ECUADOR | EL SALVADOR | GUATEMALA |
| HONDURAS | MÉXICO | NICARAGUA | PANAMÁ | PARAGUAY | PERÚ |
| PUERTO RICO | REPÚBLICA DOMINICANA | URUGUAY